

ТЕХНИЧЕСКОЕ ЗАДАНИЕ

На изготовление и монтаж ограждения балконов ОГ-1, ОГ-2.

По объекту: «Жилой комплекс «Резиденция Анаполис» расположенный по адресу:
Краснодарский край, Анапский район, с. Варваровка, ул. Калинина 150, многоквартирные жилые
дома № 9, 22, 21, 23, 24, 25, 26.

Разрешение на строительство № 23-301000-910-2016

1. Основные характеристики объекта.

1.1 Инженерные изыскания, выполнены.

1.2 Архитектурные решения: Многоквартирные жилые дома 7-8 этажные.

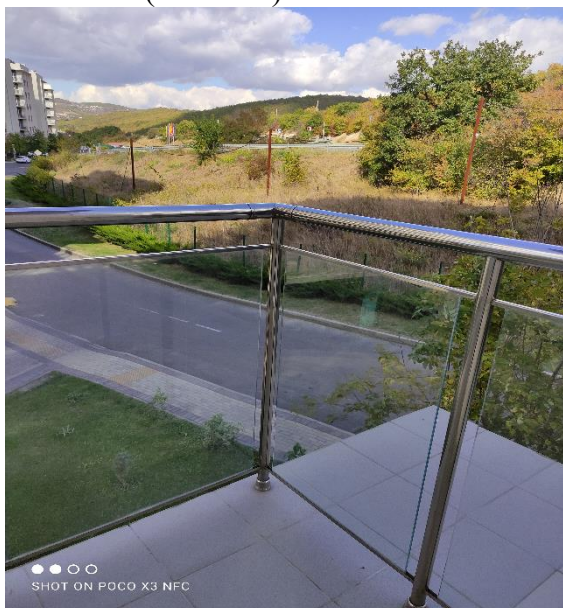
1.3 Конструктивные решения. Каркас здания монолитный ж/б. Стены из газобетонного блока, керамзитового блока с утеплением, штукатуркой по сетке и последующей окраской. Конструктивная схема здания – жесткая стеновая из монолитного железобетона. Жесткость здания обеспечивается наличием железобетонных стен, жестко сопряженных с монолитными дисками плит перекрытия.

2. Состав работ:

2.1. Изготовление и монтаж ограждений балконов из нержавеющей стали и стекла
многослойного высотой 1250 мм.

Тип	МКЖД 9	МКЖД 21	МКЖД 22	МКЖД 23	МКЖД 24	МКЖД 25	МКЖД 26
ОГ-1 (м.п.)	463	268	475	268	306	268	268
ОГ-2 (м.п. шт.)	56,84	66,64	52,92	66,64	76,44	64,68	64,68
	29	34	27	34	39	33	33

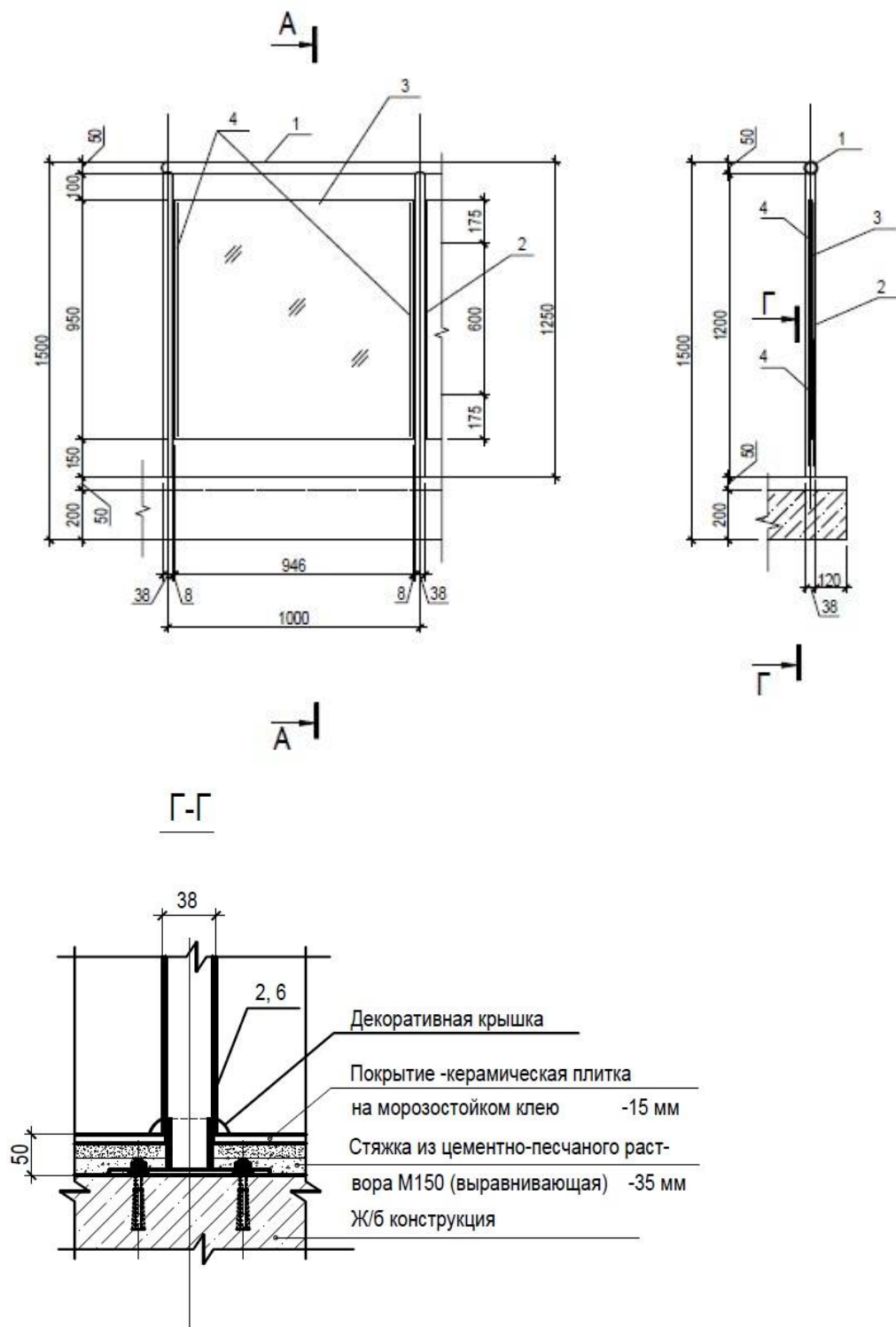
Тип ОГ-1 (балконы)



Спецификация

Поз.	Обозначение	Наименование	Кол. на 1 мп
1	Нержавеющая сталь AISI 304 или аналог по ГОСТ 9941-81	Труба $\varnothing 50 \times 1,5$ мм L=1000мм	1
2		Труба $\varnothing 38 \times 1,5$ мм L=1000мм	1
3	ГОСТ 30826-2014	Стекло многослойное 0,9 м ²	1
4	Стеклодержатель для ограждения П-профиль из нержавеющей стали		2

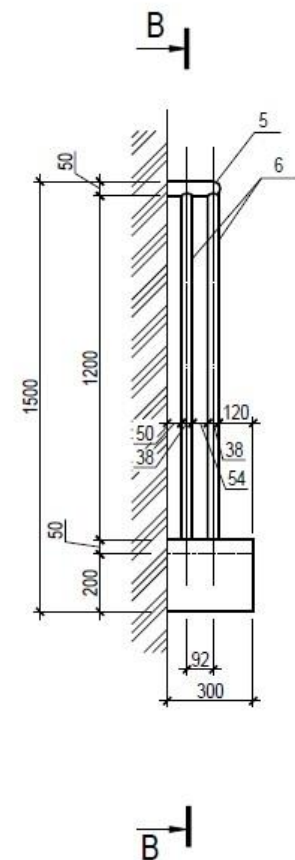
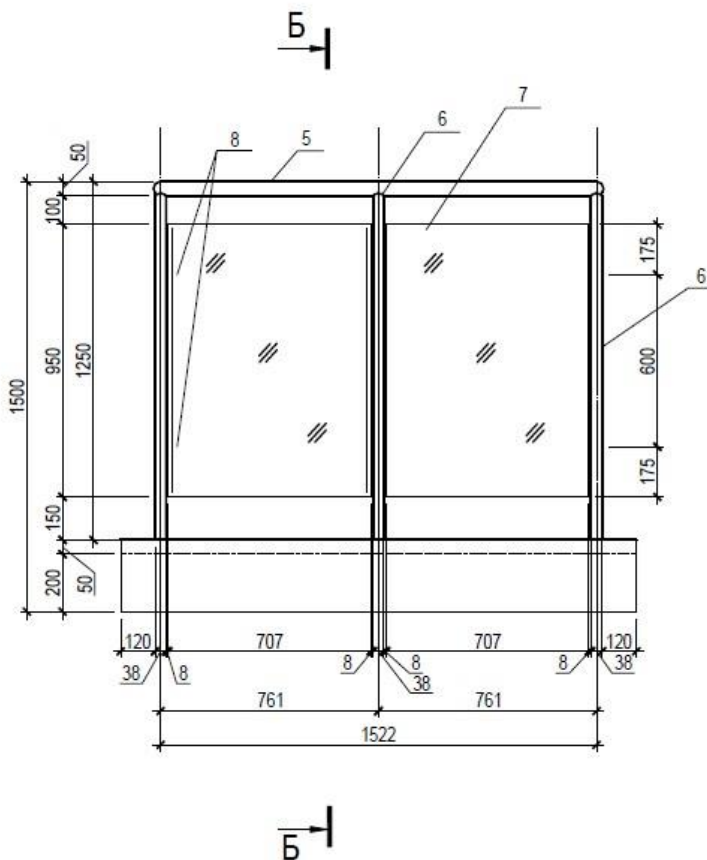
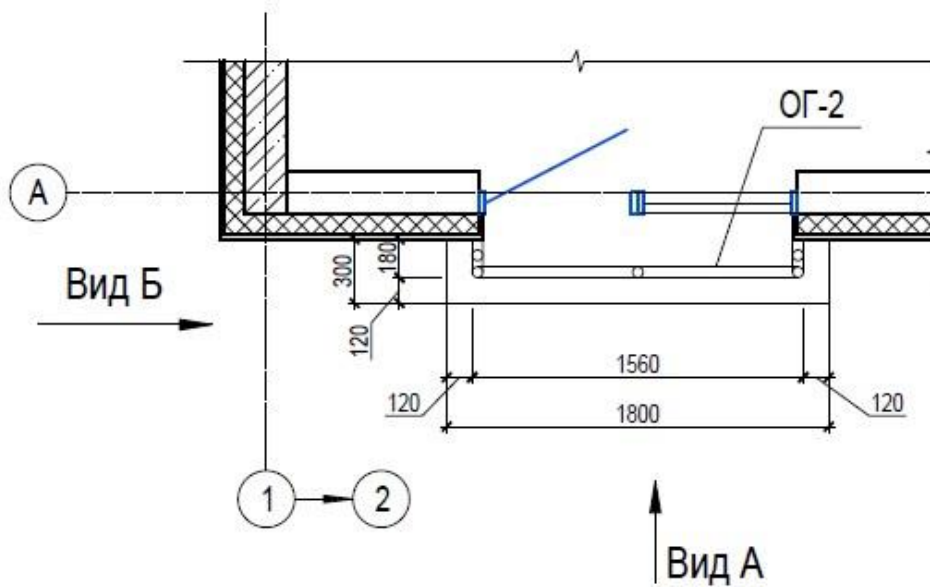
Пример узлов

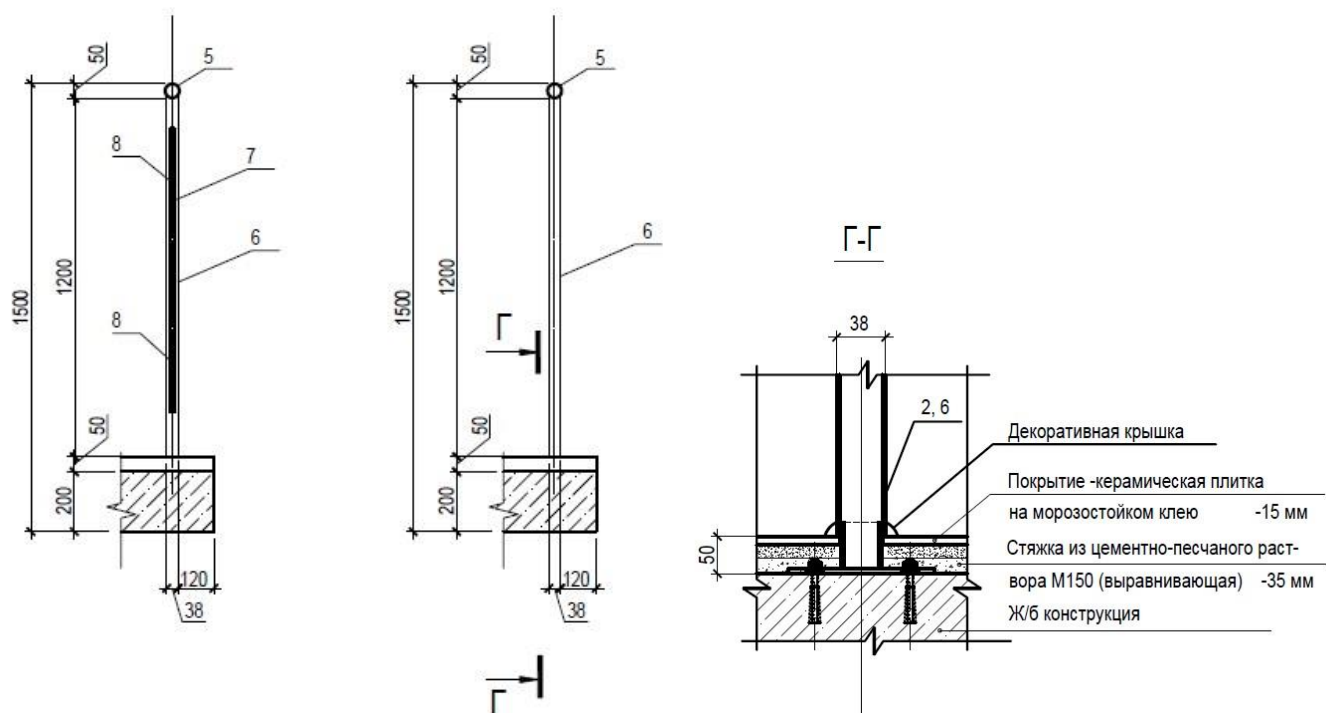


Тип ОГ-2 (французские балконы)

Спецификация (продолжение)

Поз.	Обозначение	Наименование	Кол-во
5	Нержавеющая сталь AISI 304 или аналог по ГОСТ 9941-81	Труба \varnothing 50 мм L=1920мм	1
6		Труба \varnothing 38 мм L=1200мм	5
7	ГОСТ 30826-2014	Стекло многослойное 707x950мм	2
8	Стеклодержатель для ограждения П-профиль из нержавеющей стали		4





2.2. Изготовление и монтаж перегородок на балконах из нержавеющей стали и стекла многослойного высотой 1650 мм, шириной 1400 мм

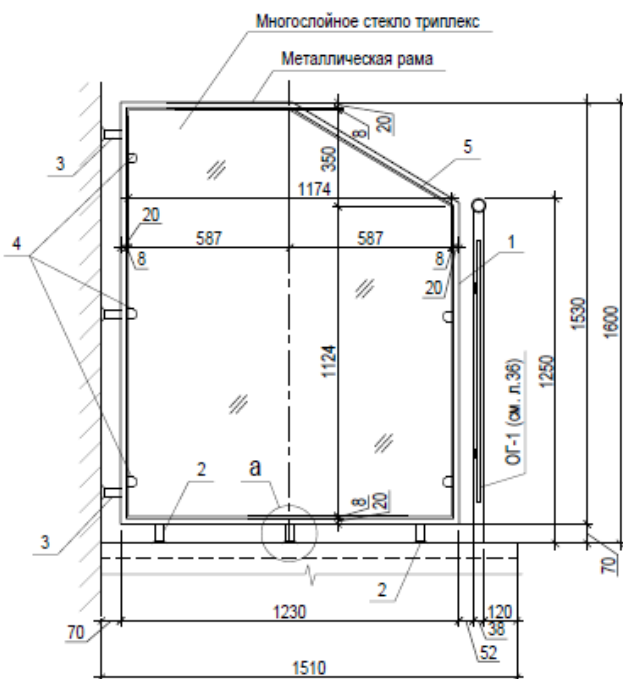
	МКЖД 9	МКЖД 21	МКЖД 22	МКЖД 23	МКЖД 24	МКЖД 25	МКЖД 26
Тип 1 (шт)	11	10	13	10	12	11	11
Тип 2 (шт)	-	6	-	6	7	6	6



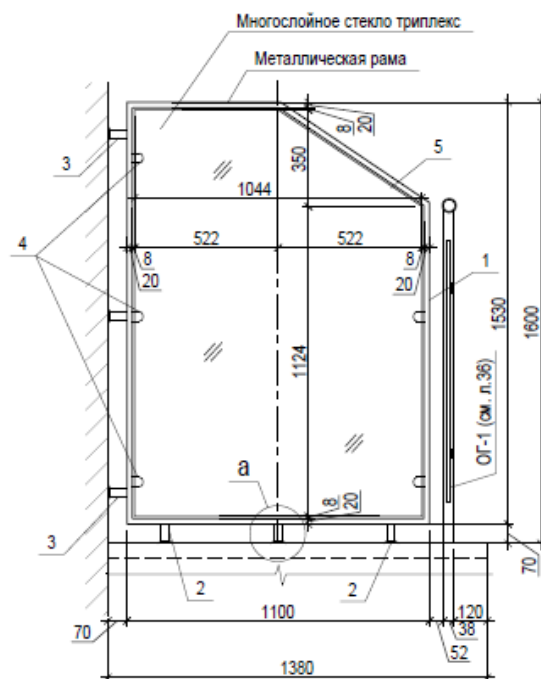
Спецификация

Поз.	Обозначение	Наименование	Кол.
Тип 1			
1	Нержавеющая сталь AISI 304 или аналог по ГОСТ 9941-81	Рама для стекла	1
2		Крепление вертикальное	3
3		Крепление горизонтальное	3
4		Стеклодержатель для перегородки	5
5	ГОСТ 30826-2014	Стекло многослойное триплекс 1,6 м2	1
Тип 2			
1	Нержавеющая сталь AISI 304 или аналог по ГОСТ 9941-81	Рама для стекла	1
2		Крепление вертикальное	3
3		Крепление горизонтальное	3
4		Стеклодержатель для перегородки	5
5	ГОСТ 30826-2014	Стекло многослойное триплекс 1,4 м2	1

Вид А
Перегородка между балконами
Тип 1

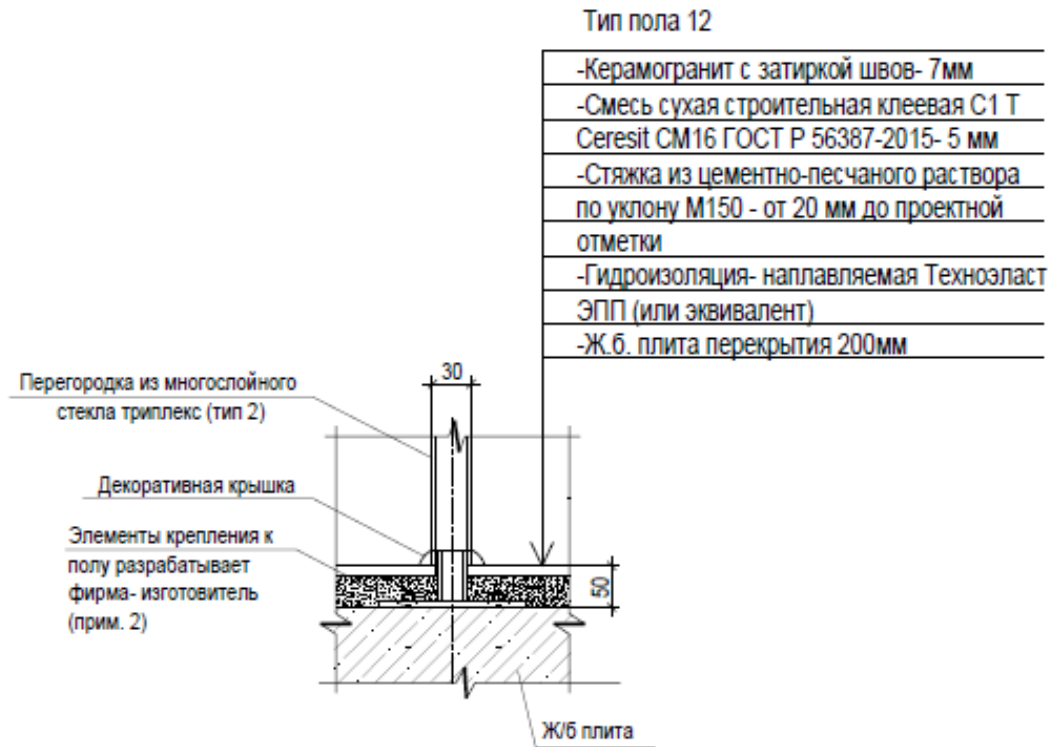


Вид А1
Перегородка между балконами
Тип 2



а

Узел крепления перегородки между балконами к полу



3. **Срок выполнения работ:** январь 2024г. - март 2024г.
4. **Объемы работ:** Объемы работ в ТЗ ориентировочные. Проверка объемов работ является обязанностью Субподрядчика.
5. **Требования к качеству работ и материалов:** Согласно действующих СНиП, ГОСТ и др. нормативной документации.
6. **Проектная документация:**
 - Архитектурные решения. 7-ми этажный жилой дом с встроенными нежилыми помещениями. Тип 1. №9, 22. Шифр А/03-2021-9, 22-АР1 Том 2.9/22;
 - Архитектурные решения. 7-ми этажный жилой дом с встроенными нежилыми помещениями. Тип 2.1. №21, 23. Шифр А/03-2021-21, 23-АР1 Том 2.21/23;
 - Архитектурные решения. 8-ми этажный жилой дом с встроенными нежилыми помещениями. Тип 2.3. №24. Шифр А/03-2021-24-АР1 Том 2.24;
 - Архитектурные решения. 8-ми этажный жилой дом с встроенными нежилыми помещениями. Тип 2.4. №25, 26. Шифр А/03-2021-25, 26-АР1 Том 2.25/26;
 - Архитектурные решения. Цветовые решения фасадов. Узлы и детали. Шифр А/03-2021-АР2 Том 2.
7. **Поставка материалов и обеспечение необходимой строительной техникой:** осуществляется за счет средств Подрядчика.
8. **Требования к безопасности выполнения работ:** Согласно действующих СНиП, ГОСТ и др. нормативной документации.
9. **Порядок сдачи-приемки работ:** Согласно заключенного договора.
10. **Гарантия качества:** не менее 5 (пяти) лет с момента сдачи работ Заказчику.

- 11. Порядок авансирования, расчетов и оформления стоимости работ:** Аванс по результатам конкурса.
- 12. Гарантийное удержание – 5 % на 12 месяцев от общей стоимости договора.**
- 13. Наличие СРО обязательное.**
- 14. Обязательное требование:** наличие спецодежды, спецсредств защиты (каска, монтажные пояса и прочие).
- 15. Все необходимые лабораторные испытания:** осуществляется за счет средств Субподрядчика.
- 16. Стоимость работ по результатам конкурса является:** закрытой.

Ответственное лицо от заказчика: *Ведущий инженер производственно-технического отдела
Шпилевая Юлия Романовна, адрес г. Краснодар, ул. Гимназическая 49/1. Тел. 8 (928) 145-74-34,
e-mail: yshpilevaya@rks-dev.com*