

## ПРОДУКТОВОЕ ЗАДАНИЕ НА КОНКУРСНУЮ ДОКУМЕНТАЦИЮ

ЧАСТЬ 1. ДИЗАЙН-КОД КОМПЛЕКСНОГО БЛАГОУСТРОЙСТВА ТЕРРИТОРИИ.

ЧАСТЬ 2. ЭСКИЗНОЕ ПРЕДЛОЖЕНИЕ ПО БЛАГОУСТРОЙСТВУ ДВОРОВЫХ ПРОСТРАНСТВ И ПРИЛЕГАЮЩЕЙ ТЕРРИТОРИИ (В ГРАНИЦАХ ФОРМИРУЕМОГО ЗЕМЕЛЬНОГО УЧАСТКА) ДЛЯ ОБЪЕКТОВ 1-ГО ЭТАПА СТРОИТЕЛЬСТВА.

ДЛЯ ОБЪЕКТА, РАСПОЛОЖЕННОГО В МОСКОВСКОЙ ОБЛАСТИ,  
КРАСНОГОРСКИЙ РАЙОН, ВБЛИЗИ П. НАХАБИНО,  
НА ЗЕМЕЛЬНЫХ УЧАСТКАХ С КАДАСТРОВЫМИ НОМЕРАМИ:

50:11:0030102:15,  
50:11:0030102:248,  
50:11:0030102:249,  
50:11:0030102:250,  
50:11:0030102:251,  
50:11:0030102:195.

ТЕХНИКО-ЭКОНОМИЧЕСКИЕ ПОКАЗАТЕЛИ:

ОБЩАЯ ПЛОЩАДЬ КВАРТИР – 358 295 КВ.М.

ПЛОЩАДЬ ПОМЕЩЕНИЙ БКФН – 6% ОТ ПЛОЩАДИ КВАРТИР.

ПРЕДЕЛЬНАЯ ВЫСОТА, ЭТАЖНОСТЬ – 10 ЭТАЖЕЙ.

ТЕРРИТОРИЯ ПРОЕКТИРОВАНИЯ – ОРИЕНТИРОВОЧНО 65 ГА, ВКЛЮЧАЯ ТЕРРИТОРИЮ УЛИЧНО-ДОРОЖНОЙ СЕТИ, ЗАСТРОЙКИ, ИНЖЕНЕРНОЙ ИНФРАСТРУКТУРЫ.

ПЕРЕД НАЧАЛОМ РАБОТ НЕОБХОДИМО ПРОИЗВЕСТИ АНАЛИЗ ПРОЕКТИРУЕМОЙ ТЕРРИТОРИИ, ВЫДЕЛИТЬ ГЛАВНЫЕ ПЕШЕХОДНЫЕ И ТРАНСПОРТНЫЕ НАПРАВЛЕНИЯ, АРХИТЕКТУРНЫЕ ДОМИНАНТЫ (ПО ОБЪЕМУ И ФУНКЦИОНАЛЬНОМУ НАЗНАЧЕНИЮ), ТОЧКИ ПРИТЯЖЕНИЯ РАЗНЫХ ФУНКЦИОНАЛЬНЫХ ЗОН (СПОРТИВНЫЕ, РЕКРЕАЦИОННЫЕ, РАЗВЛЕКАТЕЛЬНЫЕ, РАБОЧИЕ, ЖИЛЫЕ).

ПРЕДЛОЖЕНИЕ ПО БЛАГОУСТРОЙСТВУ НЕОБХОДИМО ВЫПОЛНИТЬ В УВЯЗКЕ С ОГРАНИЧЕНИЯМИ ТЕРРИТОРИИ, СУЩЕСТВУЮЩИМИ И ПРОЕКТИРУЕМЫМИ (САНИТАРНО-ЗАЩИТНЫЕ ЗОНЫ, ЗОНЫ МИНИМАЛЬНО-ДОПУСТИМЫХ РАССТОЯНИЙ ДО СЕТЕЙ ИНЖЕНЕРНО-ТЕХНИЧЕСКОГО ОБЕСПЕЧЕНИЯ, ВОДООХРАННЫЕ ЗОНЫ И ИНЫЕ ОГРАНИЧЕНИЯ).

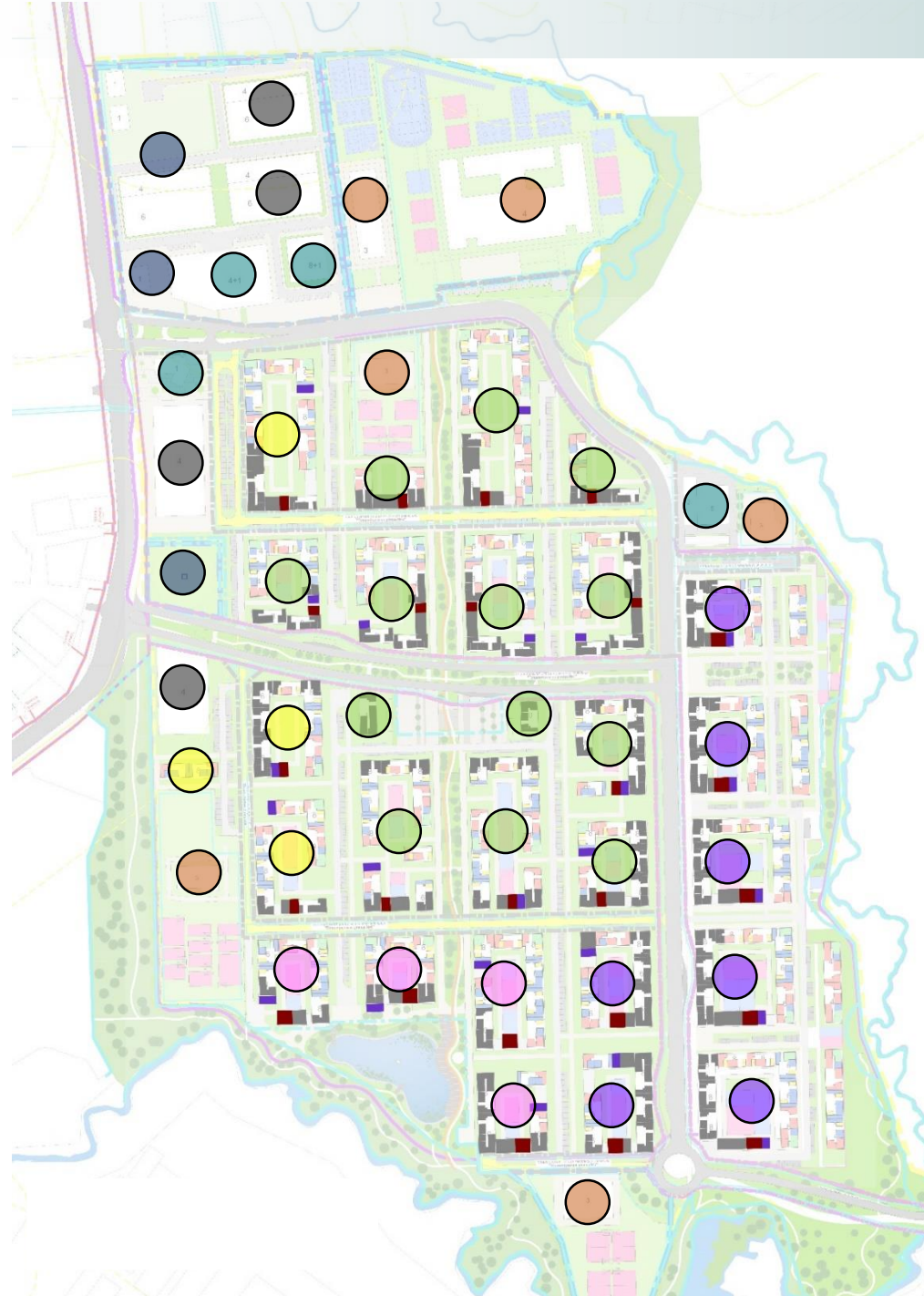
- СОЗДАНИЕ РАЗНООБРАЗНЫХ И НАСЫЩЕННЫХ ФУНКЦИОНАЛЬНЫХ ЗОН ДЛЯ ВСЕХ ВОЗРАСТНЫХ ГРУПП И ЦЕЛЕВОГО НАЗНАЧЕНИЯ ТЕРРИТОРИИ
- СОЗДАНИЕ УНИКАЛЬНОЙ И РАЗНООБРАЗНОЙ СРЕДЫ ЖИЗНИ НАСЕЛЕНИЯ РАЙОНА, А ТАКЖЕ ИНФОРМАТИВНЫХ И ЛОГИЧНЫХ ПУТЕЙ ДВИЖЕНИЯ
- СОЗДАНИЕ ЯРКИХ АКЦЕНТОВ, МЕСТ ПРИТЯЖЕНИЯ И СБОРА ЖИТЕЛЕЙ
- СОЗДАНИЕ ОБЪЕДИНЯЮЩЕГО СТИЛЯ БЛАГОУСТРОЙСТВА ЭЛЕМЕНТАМИ ОСВЕЩЕНИЯ, МАФ, НАВИГАЦИИ И ИНЫМИ
- СОЗДАНИЕ УНИКАЛЬНОГО ГОРОДСКОГО ПРОСТРАНСТВА, ОБРАЗА, ПОДЧЕРКНУТЬ РИТМИЧНОСТЬ И УНИКАЛЬНОСТЬ ЗАСТРОЙКИ
- ПРЕДЛОЖЕНИЕ ПО СОЗДАНИЮ БЕЗОПАСНОЙ СРЕДЫ, ДВОРОВ БЕЗ МАШИН, ОРГАНИЗАЦИЯ ЗАЩИТНЫХ ОГРАЖДЕНИЙ ИЛИ УСТРОЙСТВО БОЛЛАРДОВ
- ОРГАНИЗАЦИЯ ПРОСТРАНСТВА, ИЗМЕНЯЕМОГО В ЗАВИСИМОСТИ ОТ СЕЗОНА (ЗИМА – ЛЕТО), А ИМЕННО: ОРГАНИЗАЦИЯ ЛЕТНИХ КАФЕ, ПЛОЩАДКИ ДЛЯ ИСПОЛЬЗОВАНИЯ В РАЗНЫЕ СЕЗОНЫ (ПЛОЩАДКА ДЛЯ ИГР/КАТОК)
- СОЗДАНИЕ «ВЕРТИКАЛЬНОГО» БЛАГОУСТРОЙСТВА, А ИМЕННО: ИСПОЛЬЗОВАНИЕ ВЕРТИКАЛЬНЫХ КОНСТРУКЦИЙ ПОЛУЗАКРЫТЫХ ПАРКИНГОВ ДЛЯ ОРГАНИЗАЦИИ ВЕРТИКАЛЬНОГО ОЗЕЛЕНЕНИЯ, ИГРОВЫЕ ЭЛЕМЕНТЫ (СТРИТБОЛ, СКВОШ, СКАЛОДРОМ)
- ПРЕДЛОЖЕНИЕ ПО УСТРОЙСТВУ ОСВЕЩЕНИЯ ТЕРРИТОРИИ УЛИЦ, ПРОЕЗДОВ, ПЕШЕХОДНЫХ БУЛЬВАРОВ
- ОФОРМЛЕНИЕ ВХОДНЫХ ГРУПП В ГРАНД-ЛОББИ, ОФОРМЛЕНИЕ ПАРКОВОК ДЛЯ ВЕЛОСИПЕДОВ, САМОКАТОВ, МАЛЫХ АРХИТЕКТУРНЫХ ФОРМ
- ПРЕДЛОЖЕНИЕ ПО УСТРОЙСТВУ МАЧТ/ОПОР ОСВЕЩЕНИЯ, АРХИТЕКТУРНОГО ОСВЕЩЕНИЯ, ПОДСВЕТКИ ДЛЯ КАЖДОГО ТИПА ПРОЕЗДОВ (ДЛЯ ДОРОГ РЕГИОНАЛЬНОГО ЗНАЧЕНИЯ, РАЙОННОГО, МЕСТНОГО, ПЕШЕХОДНОГО БУЛЬВАРА), ДЛЯ ДВОРОВОГО ПРОСТРАНСТВА УРБАН-БЛОКА КАЖДОГО СЕГМЕНТА (COMFORT, COMFORT+, BUSINESS-, BUSINESS)
- ПРЕДЛОЖЕНИЕ ПО ПАЛИТРЕ ПРИМЕНЯЕМЫХ МАТЕРИАЛОВ БЛАГОУСТРОЙСТВА, ЭЛЕМЕНТАМ МАЛЫХ АРХИТЕКТУРНЫХ ФОРМ, ЭЛЕМЕНТАМ НАВИГАЦИИ, ЭЛЕМЕНТАМ ОСВЕЩЕНИЯ В ЗАВИСИМОСТИ ОТ НАЗНАЧЕНИЯ ЗОНЫ
- ОРГАНИЗАЦИЯ ЗОНЫ ТАКСИ
- ПРЕДЛОЖЕНИЕ ПО ОЗЕЛЕНЕНИЮ ТЕРРИТОРИИ. СОЗДАНИЕ КРУГЛОГОДИЧНОГО АССОРТИМЕНТА.


## ЧАСТЬ 1. ДИЗАЙН-КОД КОМПЛЕКСНОГО БЛАГОУСТРОЙСТВА ТЕРРИТОРИИ.

1. РЕФЕРЕНСЫ КОМПЛЕКСНОЙ ЗАСТРОЙКИ, ЭЛЕМЕНТЫ ВДОХНОВЕНИЯ, ПРЕДЛАГАЕМЫЕ ПРИЕМЫ ДЛЯ КАЖДОЙ ПРЕДЛАГАЕМОЙ ФУНКЦИОНАЛЬНОЙ ЗОНЫ
2. СХЕМА ОГРАНИЧЕНИЙ НА ТЕРРИТОРИИ (ЗОНЫ ОХРАНЫ СЕТЕЙ, ВОДООХРАННЫЕ ЗОНЫ И ИНЫЕ ЗОНЫ)
3. СХЕМА ЛОГИСТИЧЕСКИХ ПОТОКОВ
4. СХЕМА КОМПЛЕКСНОГО БЛАГОУСТРОЙСТВА ТЕРРИТОРИИ С ОПРЕДЕЛЕНИЕМ/РАСПРЕДЕЛЕНИЕМ СОЗДАВАЕМЫХ ФУНКЦИОНАЛЬНЫХ ЗОН.
5. 10 ОБЩИХ ВИДОВЫХ ВИЗУАЛИЗАЦИЙ, В ТОМ ЧИСЛЕ 2-3 РАКУРСА С ВЫСОТЫ ПТИЧЬЕГО ПОЛЕТА, РАКУРСЫ ПО АРТЕРИЯМ УЛИЦ, БУЛЬВАРОВ. РАКУРСЫ И ВЫСОТУ КАДРА ДОПОЛНИТЕЛЬНО СОГЛАСОВАТЬ С ЗАКАЗЧИКОМ С ОТОБРАЖЕНИЕМ ИДЕОЛОГИИ КОМПЛЕКСНОГО БЛАГОУСТРОЙСТВА
6. ПРЕДЛОЖЕНИЕ ПО ОРГАНИЗАЦИИ И НАПОЛНЕНИЮ ДЛЯ ЗОН ОБЩЕСТВЕННЫХ ПРОСТРАНСТВ (МАФ, АКТИВИТИ, ОБОРУДОВАНИЕ СПОРТИВНОЕ, ПЛОЩАДКИ ИГРОВЫЕ, СТЕЛЛЫ, АРТ-ОБЕКТЫ, ПЕРГОЛЫ, ФОТОЗОНЫ, НАВИГАЦИЯ, ОСВЕЩЕНИЕ И ИНЫЕ ПРИМЕНЯЕМЫЕ ЭЛЕМЕНТЫ)
7. ПРЕДЛОЖЕНИЕ ПО ОРГАНИЗАЦИИ ОСВЕТИТЕЛЬНОГО ОБОРУДОВАНИЯ ДЛЯ КАЖДОГО ТИПА УЛИЦ (РАЙОННОГО, МЕСТНОГО ЗНАЧЕНИЯ, ПЕШЕХОДНЫХ БУЛЬВАРОВ), С ПРОФИЛЯМИ (ПРОФИЛИ УЛИЧНО-ДОРОЖНОЙ СЕТИ ПРЕДОСТАВЛЯЮТСЯ ЗАКАЗЧИКОМ)
8. СХЕМА ОЗЕЛЕНЕНИЯ КОМПЛЕКСНОЙ ТЕРРИТОРИИ, СОРТАМЕНТ, С УКАЗАНИЕМ СЕЗОНА ЦВЕТЕНИЯ.
9. ПРЕДЛОЖЕНИЕ ПО ЭЛЕМЕНТАМ НАВИГАЦИИ
10. ПРЕДЛОЖЕНИЕ ПО ОФОРМЛЕНИЮ ВХОДНЫХ ГРУПП (ГРАНД-ЛОББИ, СКВОЗНЫХ ЛОББИ)
11. ПРЕДЛОЖЕНИЕ ПО ОФОРМЛЕНИЮ ЛЕТНИХ КАФЕ
12. ПРЕДЛОЖЕНИЕ ПО ОФОРМЛЕНИЮ ВЕРТИКАЛЬНЫХ ПРОСТРАНСТВ (СТЕНЫ НАДЗЕМНЫХ МНОГОУРОВНЕВЫХ СТОЯНОК)
13. ПРЕДЛОЖЕНИЕ ПО ОФОРМЛЕНИЮ ТЕРРИТОРИИ ТОРГОВО-РАЗВЛЕКАТЕЛЬНОГО/ОФИСНОГО ОБЪЕКТА
14. ПРЕДЛОЖЕНИЕ ПО ОРГАНИЗАЦИИ ОГРАЖДЕНИЯ ТЕРРИТОРИИ, ЗАЩИТЫ (ОГРАЖДЕНИЯ, БОЛЛАРДЫ)
15. ПРЕДЛОЖЕНИЕ ПО ОГРАЖДЕНИЮ ОБЪЕКТОВ НЕГАТИВНОГО ВОЗДЕЙСТВИЯ (КОС, ЛОС, КОТЕЛЬНЫЕ, КНС, ЛНС)

## ЧАСТЬ 2. ЭСКИЗНОЕ ПРЕДЛОЖЕНИЕ ПО БЛАГОУСТРОЙСТВУ ДВОРОВЫХ ПРОСТРАНСТВ И ПРИЛЕГАЮЩЕЙ ТЕРРИТОРИИ (В ГРАНИЦАХ ФОРМИРУЕМОГО ЗЕМЕЛЬНОГО УЧАСТКА) ДЛЯ ОБЪЕКТОВ 1-ГО ЭТАПА СТРОИТЕЛЬСТВА.

1. ПРЕДЛОЖЕНИЕ ПО СТИЛИСТИЧЕСКОМУ ОФОРМЛЕНИЮ ДВУРОГО ПРОСТРАНСТВА КАЖДОГО ТИПА УРБАН-БЛОКА С ОПИСАНИЕМ ПРИМЕНЯЕМОГО ОБОРУДОВАНИЯ, СХЕМА, ПРИНЦИПЫ, РЕФЕРЕНСЫ, ОБОРУДОВАНИЕ (МАФ, ОСВЕЩЕНИЕ), ОЗЕЛЕНЕНИЕ.
2. СХЕМА ГЕНЕРАЛЬНОГО ПЛАНА КАЖДОГО УРБАН БЛОКА С ОТОБРАЖЕНИЕМ ТИПА МОЩЕНИЯ, ОЗЕЛЕНЕНИЯ УСТРАИВАЕМЫХ ЗОН
3. КРАТКАЯ СПЕЦИФИКАЦИЯ ПРИМЕНЯЕМЫХ МАФ
4. СХЕМА ОСВЕЩЕНИЯ ТЕРРИТОРИИ
5. 3D-ВИЗУАЛИЗАЦИИ/ ПЕРСПЕКТИВЫ (ДО 7 ТОЧЕК, ВПИСАТЬ В ОКРУЖАЮЩУЮ ЗАСТРОЙКУ В СЕРОМ МАТЕРИАЛЕ)



-  МНОГОКВАРТИРНЫЙ ДОМ КЛАССА BUSINESS
-  МНОГОКВАРТИРНЫЙ ДОМ КЛАССА BUSINESS -
-  МНОГОКВАРТИРНЫЙ ДОМ КЛАССА COMFORT +
-  МНОГОКВАРТИРНЫЙ ДОМ КЛАССА COMFORT
-  МНОГОУРОВНЕВЫЕ СТОЯНКИ
-  ОФИСНЫЕ И ТОРГОВО-РАЗВЛЕКАТЕЛЬНЫЕ ЦЕНТРЫ
-  СОЦИАЛЬНЫЕ ОБЪЕКТЫ (ШКОЛЫ, ДЕТСКИЕ САДЫ, ПОЛИКЛИНИКА, ФОК)
-  ОБЪЕКТЫ ИНЖЕНЕРНОГО ОБЕСПЕЧЕНИЯ

ПРИМЕЧАНИЕ: ВСЕ ЖИЛЫЕ ДОМА С УСТРОЙСТВОМ ПОДЗЕМНОГО ПАРКИНГА.

# ИНФОРМАЦИЯ О ПРОЕКТЕ: ЭТАПНОСТЬ СТРОИТЕЛЬСТВА

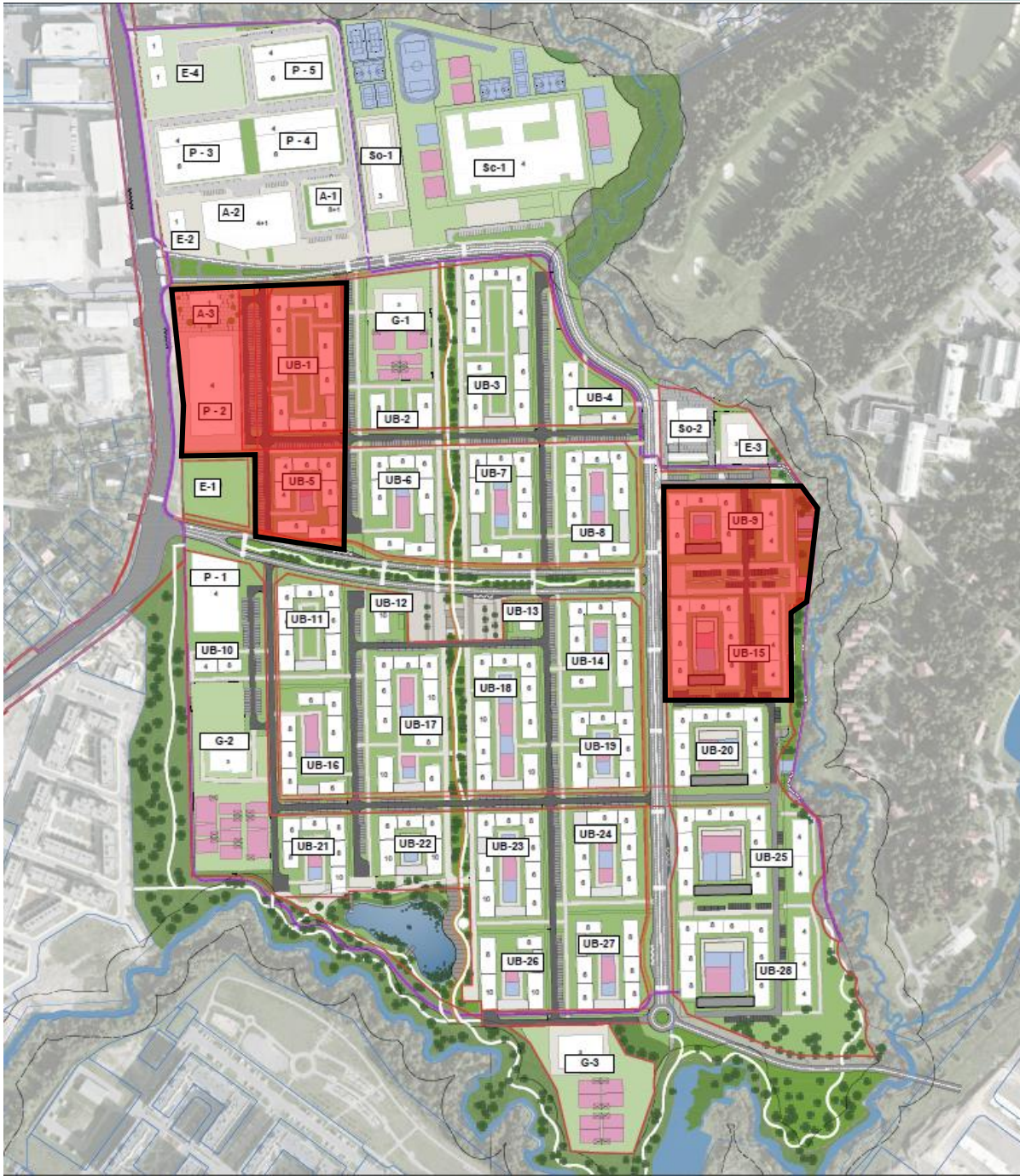
РЕАЛИЗАЦИЯ ЗАСТРОЙКИ ПЛАНИРУЕТСЯ ПОЭТАПНО В ТЕЧЕНИИ 6-ТИ ЛЕТ/  
С 09.2024 г. До 09.2030 г.

ВКЛЮЧАЕТ ЗАСТРОЙКИ МНОГOKВАРТИРНЫМИ ДОМАМИ, ОФИСНО-ДЕЛОВЫМИ И  
ТОРГОВО-РАЗВЛЕКАТЕЛЬНЫМИ ЦЕНТРАМИ, СОЦИАЛЬНЫМИ ОБЪЕКТАМИ.

ВВИДУ ДАННЫХ УСЛОВИЙ СТИЛИСТИЧЕСКИЕ РЕШЕНИЯ АРХИТЕКТУРЫ ДОЛЖНЫ  
БЫТЬ «ВНЕ ВРЕМЕНИ». КАЖДЫЙ ПОСЛЕДУЮЩИЙ ОБЪЕКТ ДОЛЖЕН ГАРМОНИЧНО  
ИНТЕГРИРОВАТЬСЯ В СТИЛИСТИКУ РАНЕЕ СОЗДАНЫХ ОБЪЕКТОВ.

НА СХЕМЕ ОПРЕДЕЛЕНА УРБАН-БЛОКИ ДЛЯ ЭТАПА 1 (ОБЪЕМ КОНКУРСНОЙ  
ДОКУМЕНТАЦИИ).

**1 ОЧЕРЕДЬ**  
**09.2024 – 10.2026**





## ОБЩИЕ ТРЕБОВАНИЯ:

ПО ТЕРРИТОРИИ ПРЕДУСМОТРЕТЬ ДОРОЖКИ С ПОКРЫТИЕМ ДЛЯ КАТАНИЯ НА РОЛИКАХ / САМОКАТАХ / ВЕЛОСИПЕДА / БЕГА – УНИВЕРСАЛЬНОЕ ПОКРЫТИЕ.

ПРЕДУСМОТРЕТЬ НЕСКОЛЬКО ОРГАНИЗОВАННЫХ ЗАКРЫТЫХ ПЛОЩАДОК ДЛЯ ВЫГУЛА И ИГР С СОБАКАМИ.

ПРЕДУСМОТРЕТЬ ИНФРАСТРУКТУРУ ДЛЯ ПИТОМЦЕВ (УРНЫ ДЛЯ СБОРА ОТХОДОВ, УСТРОЙСТВА С ПАКЕТИКАМИ)

РАСПРЕДЕЛИТЬ ПО ВСЕЙ ТЕРРИТОРИИ ПАРКОВКИ ЭЛЕКТРО ВЕЛОСИПЕДОВ, САМОКАТОВ (ПРОКАТНЫХ).

## РЕКРЕАЦИОННЫЕ ЗОНЫ

РЕКРЕАЦИОННЫЕ ЗОНЫ ДОЛЖНЫ СОДЕРЖАТЬ В СЕБЕ РАЗНООБРАЗНЫЕ ФУНКЦИИ:

РЕКРЕАЦИЯ ДЛЯ СПОКОЙНОГО ОТДЫХА РАЗНЫХ ВОЗРАСТНЫХ ГРУПП И ПРЕДПОЧТЕНИЙ:

ПЕРГОЛЫ ДЛЯ СПОКОЙНОГО ОТДЫХА, ОБЩЕНИЯ, ЧТЕНИЯ (БУК-КРОССИНГ),

БЕСЕДКИ ДЛЯ КОМПАНИЙ И ОРГАНИЗАЦИИ ПИКНИКОВ, И ИНЫЕ ПРЕДЛОЖЕНИЯ.

ОРГАНИЗАЦИЯ ПРОСТРАНСТВА ВОКРУГ ИСКУССТВЕННОГО ВОДОЕМА:

ПРЕДОСТАВИТЬ ПРЕДЛОЖЕНИЕ ПО УСТРОЙСТВУ ВОДНЫХ РАЗВЛЕЧЕНИЙ, СЕЗОННОГО ОТДЫХА (ОРГАНИЗОВАННЫЕ ШЕЗЛОНГИ,

ПРЕДУСМОТРЕТЬ МЕСТО ХРАНЕНИЯ ИНВЕНТАРЯ), ПОНТОННЫЕ ЭЛЕМЕНТЫ ДЛЯ ОТДЫХА НА ВОДНОЙ ПОВЕРХНОСТИ.

НЕОБХОДИМО СОЗДАТЬ АТМОСФЕРУ КУРОРТНОГО ТИПА.

ПОКРЫТИЯ В ЗОНЕ РЕКРЕАЦИИ ПРЕДУСМОТРЕТЬ ИЗ МАКСИМАЛЬНО УПРОЩЕННЫХ ПОКРЫТИЙ (БЕЗ СПЕЦИАЛЬНОЙ ПОДГОТОВКИ).

ЗОНЫ СПОРТИВНОГО ОТДЫХА: ПЛОЩАДКИ ДЛЯ ИГР И СПОРТА РАЗНЫХ ВОЗРАСТНЫХ ГРУПП: ДЕТСКИЕ ИГРОВЫЕ ЗОНЫ С ЭЛЕМЕНТАМИ МАФ

ДЛЯ РАЗНЫХ ВОЗРАСТНЫХ ГРУПП (КАЧЕЛИ, КАРУСЕЛИ, ПОЛОСЫ ПРЕПЯТСТВИЙ), ЗОНА АКТИВНОСТЕЙ ТИПА СКЕЙТПАРКА (ЯМА ИЛИ РАМПА),

СКАЛОДРОМА, УНИВЕРСАЛЬНЫЕ ПЛОЩАДКИ, ИСПОЛЬЗУЕМЫЕ ДЛЯ ЛЕТНИХ И ЗИМНИХ ИГР ( ФУТБОЛ – ХОККЕЙ), ИНТЕГРИРОВАННЫЕ В

БЛАГОУСТРОЙСТВО БАТУТЫ И ИГРОВЫЕ ЛАБИРИНТЫ, ФОТОЗОНЫ, АРТ ОБЪЕКТЫ.

ЗОНЫ НЕОБХОДИМО РАЗДЕЛЯТЬ ЭЛЕМЕНТАМИ ОЗЕЛЕНЕНИЯ, ОГРАЖДЕНИЯМИ.

## СОБЫТИЙНАЯ ПЛОЩАДЬ

СОБЫТИЙНАЯ ПЛОЩАДЬ ЯВЛЯЕТСЯ ТОЧКОЙ ПРИТЯЖЕНИЯ ДЛЯ ЖИТЕЛЕЙ КВАРТАЛА В МОМЕНТЫ ПРАЗДНИКОВ, СОБЫТИЙ, ГОРОДСКИХ МЕРОПРИЯТИЙ.

ПРОСТРАНСТВО ДОЛЖНО БЫТЬ ТРАНСФОРМИРУЕМОЕ: НОВОГОДНЯЯ ЕЛКА, СЦЕНЫ, АРТ-ОБЪЕКТЫ, ПРОСТРАНСТВО ДЛЯ ВЫСТАВКИ ТВОРЧЕСКИХ КОНКУРСОВ.

ПРЕДОСТАВИТЬ ВАРИАНТЫ ДЛЯ РАЗНЫХ СОБЫТИЙ.

## ПЕШЕХОДНЫЙ БУЛЬВАР №1

ПРИ ПРОЕКТИРОВАНИИ БЛАГОУСТРОЙСТВА УЧИТЫВАТЬ НАПОЛНЕНИЕ ПЕРВЫХ ЭТАЖЕЙ: КВАРТИРЫ И ПОМЕЩЕНИЯ КОММЕРЧЕСКОГО НАЗНАЧЕНИЯ.

ПРЕДУСМОТРЕТЬ ЭЛЕМЕНТАМИ БЛАГОУСТРОЙСТВА МАКСИМАЛЬНУЮ ИЗОЛЯЦИЮ КВАРТИР НА 1-ОМ УРОВНЕ.

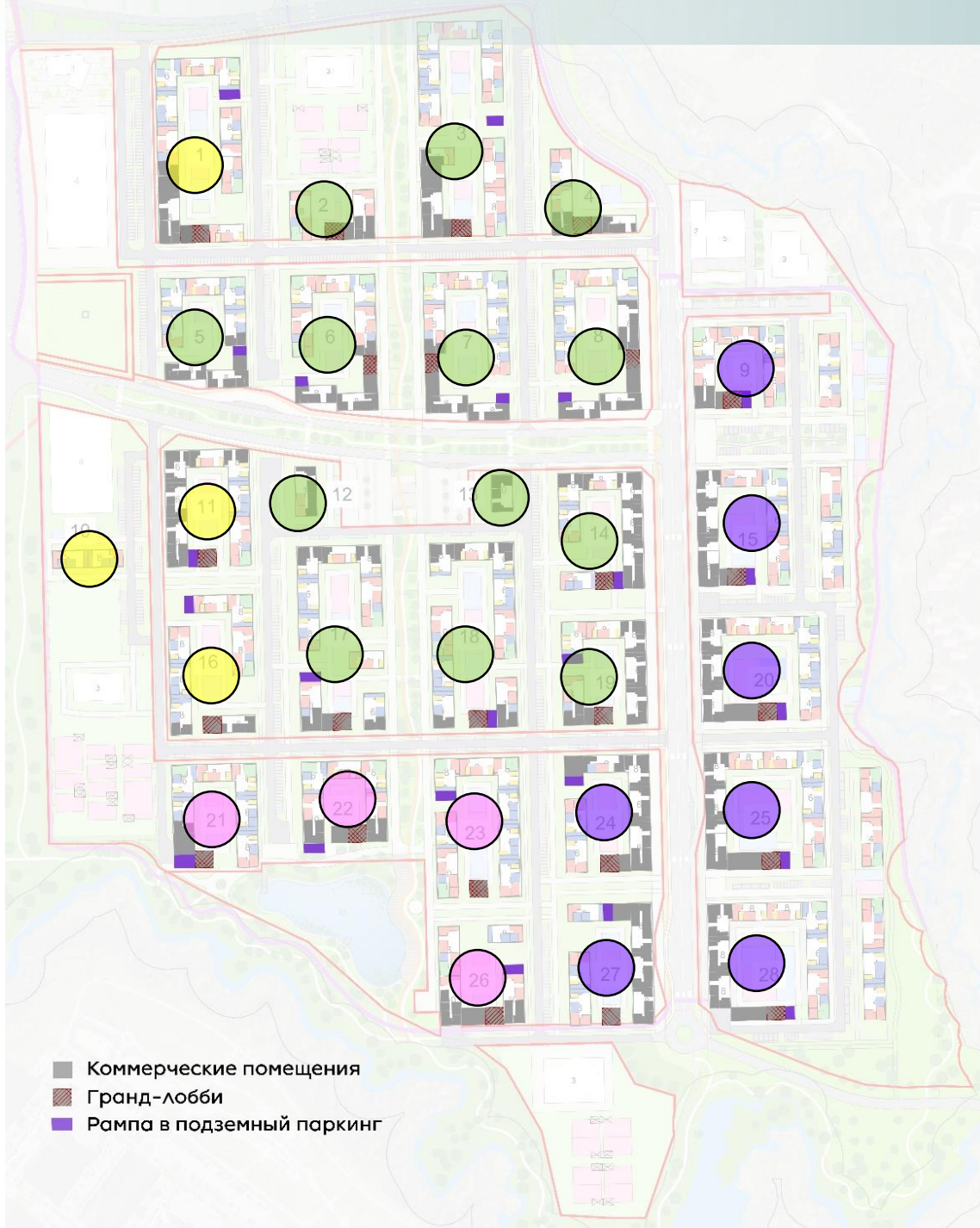
ДЛЯ КОММЕРЧЕСКИХ ПОМЕЩЕНИЙ ПРЕДУСМОТРЕТЬ ОРГАНИЗОВАННЫЙ ВХОД, ПРОСТРАНСТВО ДЛЯ ЛЕТНИХ КАФЕ.

## ПЕШЕХОДНЫЙ БУЛЬВАР №2

ОПРЕДЕЛИТЬ ФУНКЦИОНАЛЬНОЕ НАПОЛНЕНИЕ КОНЦЕПЦИЕЙ. СДЕЛАТЬ ПРЕДЛОЖЕНИЕ.

УЧЕСТЬ, ЧТО БУЛЬВАР РАСПОЛОЖЕН МЕЖДУ ПРОЕЗЖЕЙ ЧАСТЬЮ.

ВОЗМОЖНО В ДАННОЙ ТЕРРИТОРИИ ВОЗМОЖНО ОРГАНИЗОВАТЬ ПРОСТРАНСТВО ДЛЯ ВРЕМЕННЫХ И ПОСТОЯННЫХ ЭКСПОЗИЦИЙ.



- Коммерческие помещения
- Гранд-лобби
- Рампа в подземный паркинг

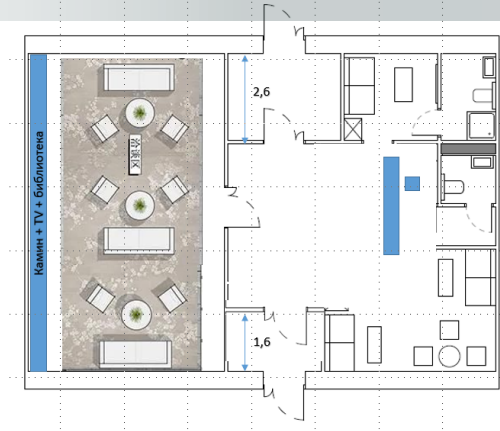
- BUSINESS -
- COMFORT +
- COMFORT
- BUSINESS

КОНЦЕПЦИЮ ДВОРОВЫХ ПРОСТРАНСТВ ПРЕДЛОЖИТЬ, ПРИНИМАЯ ВО ВНИМАНИЕ, ЧТО СУЩЕСТВУЕТ 4 КЛАССА ЗАСТРОЙКИ.  
ТАКЖЕ, НЕОБХОДИМО ПРИНИМАТЬ ВО ВНИМАНИЕ РАЗМЕРЫ ДВОРОЙ ЧАСТИ: S, M, L.

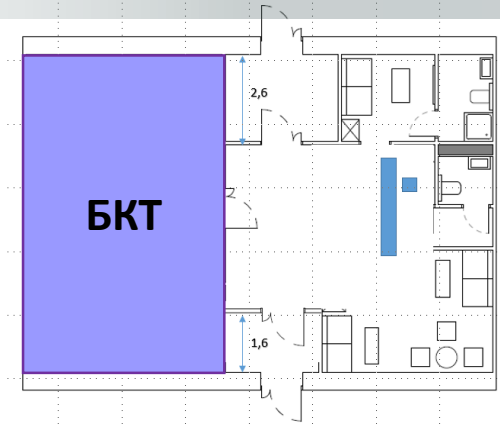




GRAND LOBBY LARGE

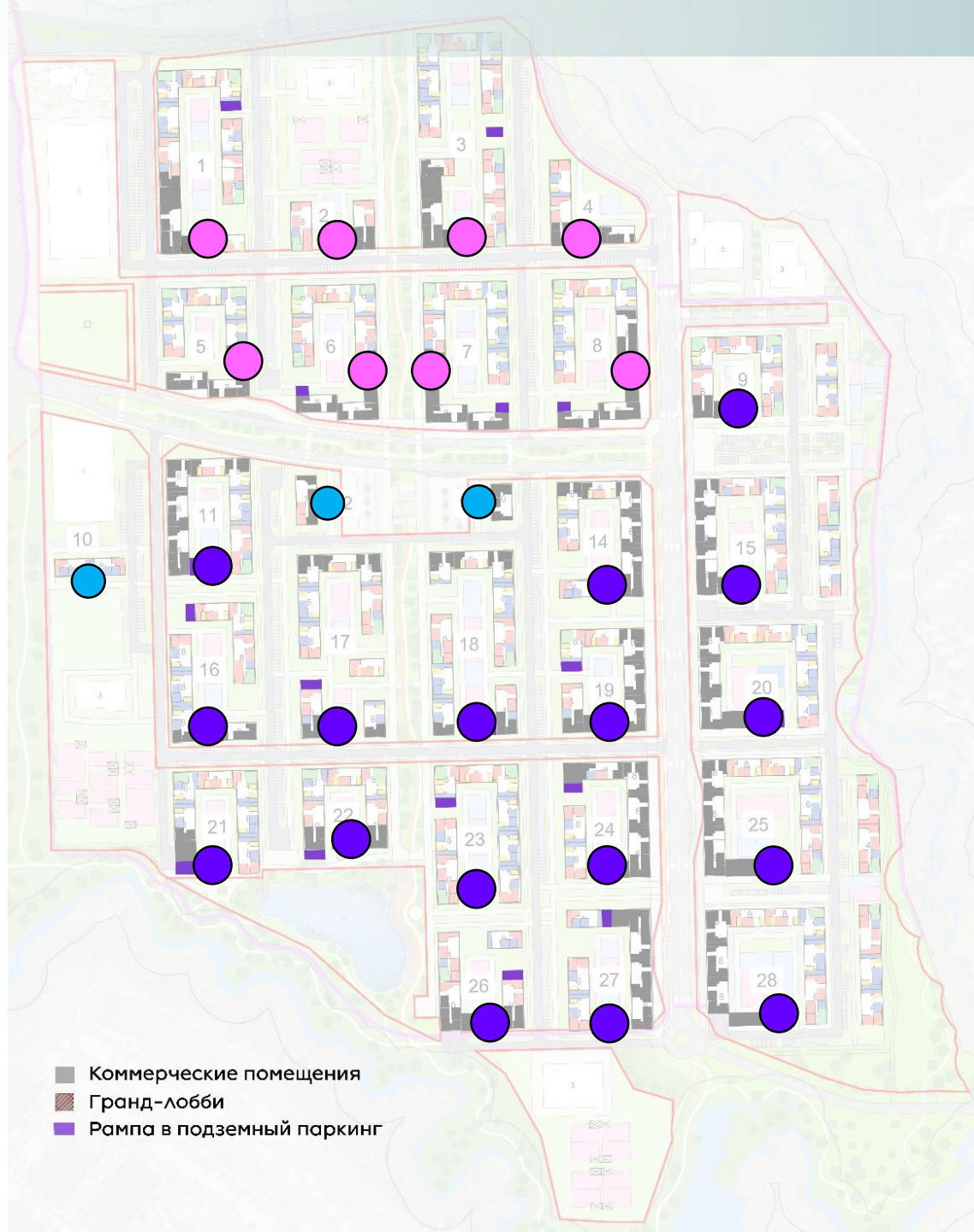


GRAND LOBBY SMALL



ПРОХОДНЫЕ МОП\*

ПРЕДЛОЖИТЬ ОФОРМЛЕНИЕ ЗОНЫ ВСЕХ ТИПОВ ЛОББИ.



- Коммерческие помещения
- Гранд-лобби
- Рампа в подземный паркинг

ПРИ ПОДВЕДЕНИИ ИТОГОВ КОНКУРСА БУДУТ УЧТЫВАТЬСЯ ПРЕДОСТАВЛЕННЫЕ КОММЕРЧЕСКИЕ ПРЕДЛОЖЕНИЯ НА СЛЕДУЮЩИЕ РАБОТЫ:

1. «ДОРАБОТКА КОНЦЕПЦИИ БЛАГОУСТРОЙСТВА КОМПЛЕКСНОЙ ЗАСТРОЙКИ»
2. «КОНЦЕПЦИЯ ПО БЛАГОУСТРОЙСТВУ ДВОРОВЫХ ПРОСТРАНСТВ И ПРИЛЕГАЮЩЕЙ ТЕРРИТОРИИ (В ГРАНИЦАХ ФОРМИРУЕМОГО ЗЕМЕЛЬНОГО УЧАСТКА) ДЛЯ ОБЪЕКТОВ 1-ГО ЭТАПА СТРОИТЕЛЬСТВА»

СОСТАВ РАБОТ:

АЛЬБОМ КОНЦЕПЦИЯ С ТЕКСТОВЫМ И ГРАФИЧЕСКИМ ОПИСАНИЕМ ИДЕИ

ПРОЕКТА В ФОРМАТЕ \*.PDF И ОБЩАЯ 3D МОДЕЛЬ ТЕРРИТОРИИ В \*.SKP:

-СХЕМА СИТУАЦИОННОГО ПЛАНА;

-СХЕМА ДЕЙСТВУЮЩИХ ОГРАНИЧЕНИЙ НА ТЕРРИТОРИИ

-СХЕМА ИНСОЛЯЦИИ ТЕРРИТОРИИ

-СХЕМА ГЕНЕРАЛЬНОГО ПЛАНА

-СХЕМА ОГРАЖДЕНИЯ ТЕРРИТОРИИ

-СХЕМА ТРАНСПОРТНОЙ И ПЕШЕХОДНОЙ ЛОГИСТИКИ, С ОБОЗНАЧЕНИЕМ ОСТАНОВОК ТАКСИ, ПОЖАРНОЙ ТЕХНИКИ, ЗАГРУЗКИ/РАЗГРУЗКИ И ИНЫЕ ТЕХНОЛОГИЧЕСКИЕ ПРОЦЕССЫ

-ФУНКЦИОНАЛЬНОЕ ДЕТАЛИЗИРОВАННОЕ ЗОНИРОВАНИЕ ТЕРРИТОРИИ В СООТВЕТСТВИИ С УТВЕРЖДЕННЫМИ ПРИНЦИПАМИ В ДИЗАЙН-КОДЕ

-АКСОНОМЕТРИЧЕСКИЕ ВИДЫ ТЕРРИТОРИИ (ДО 7 ОБЩИХ РАКУРСОВ, ВКЛЮЧАЯ 2-3 ИЗОБРАЖЕНИЯ С ВЫСОТЫ «ПТИЧЬЕГО ПОЛЕТА»)

-ВИДЫ НА ТЕРРИТОРИЮ С ЧЕЛОВЕЧЕСКОГО РОСТА ДЛЯ РЕКРЕАЦИОННЫХ ЗОН, СОБЫТИЙНОЙ ПЛОЩАДИ, БУЛЬВАРОВ

-СПЕЦИФИКАЦИЯ ПО ОЗЕЛЕНЕНИЮ ТЕРРИТОРИИ, МАЛЫХ АРХИТЕКТУРНЫХ ФОРМ, ОСВЕЩЕНИЮ, ЭЛЕМЕНТАМ НАВИГАЦИИ, МОЩЕНИЮ, С УКАЗАНИЕМ ПИРОГА ПОКРЫТИЙ,

ОГРАЖДЕНИЙ