

ПРОДУКТОВОЕ ЗАДАНИЕ НА КОНКУРСНУЮ ДОКУМЕНТАЦИЮ

1. **ДИЗАЙН КОД** ИНТЕРЬЕРНЫХ РЕШЕНИЙ МЕСТ ОБЩЕГО ПОЛЬЗОВАНИЯ ТЕРРИТОРИИ КОМПЛЕКСНОГО РАЗВИТИЯ.
2. **КОНЦЕПЦИЯ** ИНТЕРЬЕРНЫХ РЕШЕНИЙ МЕСТ ОБЩЕГО ПОЛЬЗОВАНИЯ 1-ГО ЭТАПА СТРОИТЕЛЬСТВА.
3. **КОММЕРЧЕСКОЕ ПРЕДЛОЖЕНИЕ** НА ДОРАБОТКУ КОНЦЕПЦИИ ДО СТАДИИ АИ ЭП МЕСТ ОБЩЕГО ПОЛЬЗОВАНИЯ 1-ГО ЭТАПА СТРОИТЕЛЬСТВА.

АДРЕС ОБЪЕКТА:

МОСКОВСКАЯ ОБЛАСТЬ, КРАСНОГОРСКИЙ
РАЙОН, ВБЛИЗИ П. НАХАБИНО,

ЗЕМЕЛЬНЫЕ УЧАСТКИ С КАДАСТРОВЫМИ НОМЕРАМИ:

50:11:0030102:15,
50:11:0030102:248,
50:11:0030102:249,
50:11:0030102:250,
50:11:0030102:251,
50:11:0030102:195.

ПОРЯДОК ПРОВЕДЕНИЯ КОНКУРСА

1. ПРЕЗЕНТАЦИЯ КОНКУРСНОГО ЗАДАНИЯ УЧАСТНИКАМ, ОТВЕТЫ НА ВОПРОСЫ
2. УЧАСТНИКИ ПРЕДОСТАВЛЯЮТ:
 - ПИСЬМО-ПОДТВЕРЖДЕНИЕ О СОГЛАСИИ ПРИНЯТЬ УЧАСТИЕ В КОНКУРСЕ НА УСЛОВИЯХ, УКАЗАННЫХ В ДАННОМ КОНКУРСНОМ ЗАДАНИИ
 - КП НА ВЫПОЛНЕНИЕ РАБОТ ПО ЧАСТИ 3 КОНКУРСА
3. ОРГАНИЗАТОР НА ОСНОВАНИИ ПРЕДСТАВЛЕННЫХ ДОКУМЕНТОВ ВЫБИРАЕТ ДЛЯ УЧАСТИЯ К КОНКУРСЕ 4 УЧАСТНИКОВ
4. ДОПУЩЕННЫМ К КОНКУРСУ УЧАСТНИКАМ ОРГАНИЗАТОР НАПРАВЛЯЕТ ГАРАНТИЙНЫЕ ПИСЬМА, УЧАСТНИКИ ПРИСТУПАЮТ К ВЫПОЛНЕНИЮ КОНКУРСНОГО ЗАДАНИЯ
5. ПРЕЗЕНТАЦИЯ УЧАСТНИКАМИ КОНКУРСА СВОИХ ПРОЕКТОВ ПО ЧАСТИ 1 И 2 КОНКУРСА
6. ПОДВЕДЕНИЕ ИТОГОВ КОНКУРСА (ЗА ЗАКРЫТЫМИ ДВЕРЯМИ)
7. С УЧАСТНИКОМ, ПРИЗНАННЫМ ПОБЕДИТЕЛЕМ КОНКУРСА ЗАКЛЮЧАЕТСЯ ДОГОВОР НА ВЫПОЛНЕНИЕ РАБОТ ПО ЧАСТИ 3 КОНКУРСА НА УСЛОВИЯХ, УКАЗАННЫХ В НАПРАВЛЕННОМ РАНЕЕ КП (СМ. П.1), ЛИБО НАПРАВЛЯЕТСЯ ГАРАНТИЙНОЕ ПИСЬМО

ЦЕЛИ СОЗДАНИЯ ДИЗАЙН КОДА ИНТЕРЬЕРНЫХ РЕШЕНИЙ КОМПЛЕКСА

СОЗДАВАЕМЫЙ ДИЗАЙН-КОД ЭТО ДОКУМЕНТ, КОТОРЫЙ ДОЛЖЕН СОДЕРЖАТЬ В СЕБЕ НАБОР РЕКОМЕНДАЦИЙ ПО ФОРМИРОВАНИЮ **ОБРАЗА** ОБЩЕСТВЕННЫХ ИНТЕРЬЕРОВ ЖИЛОГО КОМПЛЕКСА И ОРГАНИЗАЦИИ ВИЗУАЛЬНОГО **ЯЗЫКА** ИНТЕРЬЕРНЫХ ПРОСТРАНСТВ.

ДОКУМЕНТ ДОЛЖЕН ВКЛЮЧАТЬ В СЕБЯ ИНФОРМАЦИЮ И ИНФОГРАФИКУ — НАГЛЯДНУЮ И ПОНЯТНУЮ ИНСТРУКЦИЮ, ПОЗВОЛЯЮЩУЮ ПРОФЕССИОНАЛЬНО ОФОРМИТЬ ПРОСТРАНСТВО, ПОДЧЕРКНУВ УНИКАЛЬНОСТЬ МЕСТА И ОБЪЕДИНИВ ВСЕ ЭЛЕМЕНТЫ ОТДЕЛКИ, ИНЖЕНЕРНОГО ОБЕСПЕЧЕНИЯ И НАВИГАЦИИ В ЕДИНУЮ ПАЛИТРУ.

ДИЗАЙН-КОД ЭТО КОМПЛЕКС ОБЪЕМНО-ПРОСТРАНСТВЕННЫХ, АРХИТЕКТУРНЫХ И ГРАФИЧЕСКИХ РЕШЕНИЙ, ДЕЛАЮЩИХ СЦЕНАРИИ ПОВСЕДНЕВНОЙ ЖИЗНИ И КОММУНИКАЦИЮ МЕЖДУ ЧЕЛОВЕКОМ И ЗДАНИЕМ ИНТУИТИВНО ПОНЯТНЫМИ:
КАК ПЕРЕМЕЩАТЬСЯ ПО ДОМУ, ГДЕ ПОМЫТЬ ЛАПЫ ЧЕТВЕРОНОГОМУ ДРУГУ, ГДЕ ХРАНИТЬ СЕЗОННЫЙ ДЕТСКИЙ, СПОРТИВНЫЙ И ПРОЧИЙ ИНВЕНТАРЬ, ГДЕ НАЗНАЧИТЬ ВСТРЕЧУ КУРЬЕРУ, КУДА ВЫЗВАТЬ ТАКСИ ИЛИ ПРИПАРКОВАТЬ СВОЙ АВТОМОБИЛЬ, ГДЕ ОТДЫХАТЬ И ОБЩАТЬСЯ С СОСЕДЯМИ...

ДИЗАЙН-КОД ИНТЕРЬЕРНЫХ ПРОСТРАНСТВ ПОДРАЗУМЕВАЕТ НЕ ТОЛЬКО ЦЕЛОСТНОСТЬ И ЭСТЕТИКУ ВНЕШНЕГО ОБЛИКА, НО И ЭРГОНОМИКУ, ЭФФЕКТИВНУЮ ЭКСПЛУАТАЦИЮ, РЕМОНТОПРИГОДНОСТЬ, А ТАКЖЕ МАКСИМАЛЬНОЕ ИСПОЛЬЗОВАНИЕ ОБЩЕДОМОВОЙ ИНФРАСТРУКТУРЫ В РАЗНЫХ СЕЗОННЫХ СЦЕНАРИЯХ



“СЪЕШЬ МЕНЯ, ВЫПЕЙ МЕНЯ” – КАК ПРОБРАЗ ДИЗАЙН-КОДА, НЕ ТОЛЬКО ОБСЛУЖИВАЮЩИЙ ЕЖЕДНЕВНЫЕ БЫТОВЫЕ СЦЕНАРИИ, НО И ПОЗВОЛЯЮЩИЙ ФОРМИРОВАТЬ НОВЫЕ СЦЕНАРИИ И ОСУЩЕСТВЛЯТЬ КОММУНИКАЦИЮ ЧЕЛОВЕКА И ПРОСТРАНСТВА

ПРЕДМЕТ ПОДГОТОВКИ ДИЗАЙН КОДА ИНТЕРЬЕРНЫХ РЕШЕНИЙ

ГРАНД ЛОББИ БОЛЬШОЙ 160 М.КВ.
ГРАНД ЛОББИ МАЛЕНЬКИЙ 75 М.КВ.
ВХОДНАЯ ГРУППА СКВОЗНАЯ 70 М.КВ.
ЛИФТОВОЙ ХОЛЛ 1 ЭТАЖА

МОП ТИПОВОГО ЖИЛОГО ЭТАЖА
ЛИФТОВОЙ ХОЛЛ ТИПОВОГО ЭТАЖА
ЭВАКУАЦИОННАЯ ЛЕСТНИЦА

ПАРКИНГ С ВХОДНОЙ ЗОНОЙ
ЛИФТОВОЙ ХОЛЛ ПАРКИНГА
КЕЛЛЕРНЫЕ

ТАМБУР УЛИЧНЫЙ
ТАМБУР ДВОРОВЫЙ
ХОЛЛ С ЗОНОЙ РЕСЕПШЕН
ЗОНА ОЖИДАНИЯ
ГОСТЕВОЙ САМУЗЕЛ С
ПЕЛЕНАЛЬНЫМ СТОЛИКОМ
КОЛЯСОЧНАЯ
ЗОНА ПОЧТОВЫХ ЯЩИКОВ
ПУИ
ЛАПОМОЙКА
КОМНАТЫ ДОБРОСОСЕДСТВА
МЕСТА ХРАНЕНИЯ АВТОМОБИЛЕЙ
ВЪЕЗДНАЯ РАМПА
ВХОДНАЯ ЗОНА В ПОДЪЕЗДЫ

ОТДЕЛКА ПОЛА
ОТДЕЛКА СТЕН
ДВЕРИ И ОФОРМЛЕНИЕ ПРОЁМОВ
ТЕХНОЛОГИЧЕСКИЕ ЛЮКИ И РЕШЁТКИ
ОФОРМЛЕНИЕ ОКОН
ОФОРМЛЕНИЕ ПОТОЛКОВ
РЕШЕНИЯ ПО ОСВЕЩЕНИЮ
ВИЗУАЛ
КОЛОРИСТИКА
НАВИГАЦИЯ
ФУНКЦИОНАЛ ДЛЯ КОМНАТ
ДОБРОСОСЕДСТВА

ВЫСОТА ЭТАЖЕЙ:

1 ЭТАЖ

3,90м до ПЕРЕКРЫТИЯ

3,20м до НИЗА ИНЖЕНЕРНЫХ КОММУНИКАЦИЙ

ТИПОВОЙ ЭТАЖ

3,00м до ПЕРЕКРЫТИЯ

2,50м до НИЗА ИНЖЕНЕРНЫХ КОММУНИКАЦИЙ

ПОДЗЕМНЫЙ ЭТАЖ

3,90м до ПЕРЕКРЫТИЯ

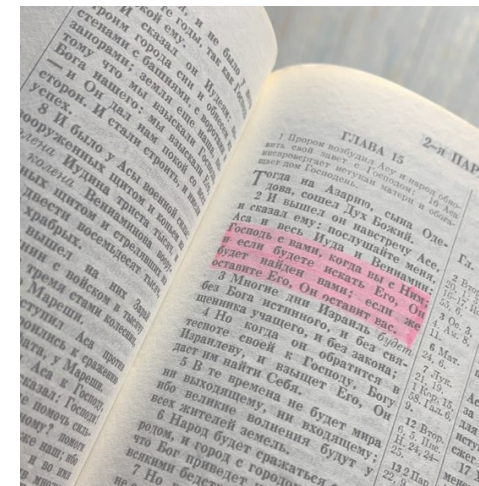
2,40м до НИЗА ИНЖЕНЕРНЫХ КОММУНИКАЦИЙ

ДИЗАЙН-КОД ДОЛЖЕН СОДЕРЖАТЬ **ФИКСИРОВАННЫЕ ПРАВИЛА**, А ТАК ЖЕ **СВОБОДНЫЕ ПРАВИЛА**, КОТОРЫЕ БУДУТ ОПРЕДЕЛЯТЬ **ВАРИАТИВНОСТЬ РЕШЕНИЙ**, ИНСТРУКЦИЮ ДЛЯ ФОРМИРОВАНИЯ:

- АРХИТЕКТУРНЫХ СТИЛИСТИЧЕСКИХ СТАНДАРТОВ РЕШЕНИЙ ДЛЯ РАЗЛИЧНЫХ ФУНКЦИОНАЛЬНЫХ ЗОН И ЭЛЕМЕНТОВ ИНТЕРЬЕРА И НАВИГАЦИИ, ПРИНИМАЯ ВО ВНИМАНИЕ КЛАСС СОЗДАВАЕМЫХ ПРОСТРАНСТВ, ЭКСПЛУАТАЦИОННУЮ НАГРУЗКУ, ЗНАЧИМОСТЬ И РАСПОЛОЖЕНИЕ ОБЪЕКТОВ В СТРУКТУРЕ ЗДАНИЯ, ИНЖЕНЕРНО-ТЕХНИЧЕСКИЕ И КОНСТРУКТИВНЫЕ ОСОБЕННОСТИ, А ТАКЖЕ БЮДЖЕТНЫЕ ОГРАНИЧЕНИЯ ПРОЕКТА
- ИНТУИТИВНО ПОНЯТНОГО ЯЗЫКА ОБЩЕНИЯ ЗДАНИЯ С ЧЕЛОВЕКОМ
- ДРУЖЕСТВЕННОЙ, ПРИЯТЯГАТЕЛЬНОЙ, ПОНЯТНОЙ СРЕДЫ, ВЗАИМОДЕЙСТВУЮЩЕЙ С ЖИТЕЛЯМИ В ПОВСЕДНЕВНОЙ ЖИЗНИ
- РАЗНООБРАЗНЫХ СЦЕНАРИЕВ ВЗАИМОДЕЙСТВИЯ ДЛЯ РАЗНЫХ ТИПОВ ПОМЕЩЕНИЙ, ПРИ СОХРАНЕНИИ ВИЗУАЛЬНОГО ЕДИНСТВА АРХИТЕКТУРНЫХ ОБРАЗОВ И ЦЕЛОСТНОСТИ КОЛОРИСТИЧЕСКИХ РЕШЕНИЙ
- УНИКАЛЬНОГО УЗНАВАЕМОГО ОБРАЗА ИНТЕРЬЕРОВ. ДИЗАЙНА ВНЕ ВРЕМЕНИ
- ВОЗМОЖНОСТИ КАСТОМИЗАЦИИ ИНТЕРЬЕРНЫХ РЕШЕНИЙ ДЛЯ РАЗНЫХ УРБАН-БЛОКОВ И/ИЛИ ЖИЛЫХ СЕКЦИЙ
- ПАЛИТРЫ МАТЕРИАЛОВ И ОБОРУДОВАНИЯ, УЧИТЫВАЮЩИХ ПРОТИВОПОЖАРНЫЕ, ЭКСПЛУАТАЦИОННЫЕ И БЮДЖЕТНЫЕ ТРЕБОВАНИЯ К РАЗНЫМ ТИПАМ ПОМЕЩЕНИЙ

РАЗРАБОТКА ОБЪЕМНО-ПРОСТРАНСТВЕННЫХ РЕГЛАМЕНТОВ:

- ИНФОРМАЦИОННЫХ И НАВИГАЦИОННЫХ ВЫВЕСОК, ТАБЛИЧЕК – РАЗМЕЩЕНИЕ (ВЫСОТНОЕ ПОЛОЖЕНИЕ И ПОЛОЖЕНИЕ В ИНТЕРЬЕРЕ) И ОФОРМЛЕНИЕ, ИХ РАЗМЕРОВ, ШРИФТОВ, КОНСТРУКТИВНОЕ ИСПОЛНЕНИЕ, ЦВЕТ, ОСВЕЩЕНИЕ
- ФУНКЦИОНАЛЬНОГО И ИНЖЕНЕРНОГО ОСНАЩЕНИЯ ПОМЕЩЕНИЙ ПО ТИПАМ, С ОТОБРАЖЕНИЕМ НЕОБХОДИМЫХ ВЫЗЫВНЫХ ПАНЕЛЕЙ, ИНФОРМАЦИОННЫХ ЗНАКОВ, ПРОТИВОПОЖАРНЫХ И ГРЯЗЕЗАЩИТНЫХ МЕРОПРИЯТИЙ, И ПР.
- ОТДЕЛОЧНЫХ МАТЕРИАЛОВ ПО ТИПАМ ПОМЕЩЕНИЙ С УЧЁТОМ КЛАССА ОБЪЕКТА И ТРЕБОВАНИЙ К ПОМЕЩЕНИЮ
- СВЕТОВОГО ОБОРУДОВАНИЯ – РАЗМЕЩЕНИЕ, СЦЕНАРИИ, КОНЦЕПТУАЛЬНЫЕ ПРИНЦИПЫ УПРАВЛЕНИЯ ОСВЕЩЕНИЕМ
- ЭЛЕМЕНТОВ ПОСТОЯННОГО ДЕКОРАТИВНОГО ОФОРМЛЕНИЯ
- ЭЛЕМЕНТОВ ВРЕМЕННОГО ОФОРМЛЕНИЯ – КОНЦЕПЦИЯ СЕЗОННОГО ОФОРМЛЕНИЯ ПОМЕЩЕНИЙ, РАСПОЛОЖЕНИЕ, ИНЖЕНЕРНО-ТЕХНИЧЕСКИЕ ТРЕБОВАНИЯ, ЭКСПЛУАТАЦИОННЫЕ ОСОБЕННОСТИ



НАХЖАБИНЮ

РЕЗУЛЬТАТЫ РАБОТ

ЧАСТЬ 1: ДИЗАЙН-КОД (БРЕНД-БУК) ИНТЕРЬЕРНЫХ РЕШЕНИЙ МЕСТ ОБЩЕГО ПОЛЬЗОВАНИЯ ЖИЛОЙ ЗАСТРОЙКИ ТЕРРИТОРИИ КОМПЛЕКСНОГО РАЗВИТИЯ

- ОПИСАТЕЛЬНАЯ ЧАСТЬ – ИДЕОЛОГИЯ ДИЗАЙН-КОДА
- РЕФЕРЕНСЫ ИНТЕРЬЕРНЫХ РЕШЕНИЙ, ЭЛЕМЕНТОВ НАВИГАЦИИ, ИЛЛЮСТРАЦИИ ВДОХНОВЕНИЯ, ПРЕДЛАГАЕМЫЕ ПРИЕМЫ
- РЕГЛАМЕНТЫ В СООТВЕТСТВИИ СО СПИСОМ «ПРЕДМЕТ ПОДГОТОВКИ ДИЗАЙН-КОДА», НО НЕ ОГРАНИЧИВАЯСЬ ИМ
- ПРЕДЛОЖЕНИЕ ПО ФУНКЦИОНАЛЬНОМУ НАПОЛНЕНИЮ КОМНАТ ДОБРОСОСЕДСТВА ДЛЯ КАЖДОГО ИЗ 17 ГРАНД-ЛОББИ (СПИСОМ С ОПИСАНИЕМ ИДЕИ И ФУНКЦИОНАЛА, РЕФЕРЕНСНЫМИ ИЗОБРАЖЕНИЯМИ ФУНКЦИИ И ЕЁ ИНТЕРЬЕРНОГО РЕШЕНИЯ, А ТАКЖЕ НА ГЕНЕРАЛЬНОМ ПЛАНЕ ТЕРРИТОРИИ КОМПЛЕКСНОГО РАЗВИТИЯ)
- ПРЕДЛОЖЕНИЕ ПО ПРИМЕНЕНИЮ КАСТОМИЗАЦИИ ДИЗАЙН-КОДА ДЛЯ ИДЕНТИФИКАЦИИ ОТДЕЛЬНЫХ УРБАН-БЛОКОВ И/ИЛИ СЕКЦИЙ (ГРАФИЧЕСКИ, ОПИСАТЕЛЬНАЯ ЧАСТЬ, НА ГЕНЕРАЛЬНОМ ПЛАНЕ)
- АЛЬБОМ ТЕХНИЧЕСКИХ РЕШЕНИЙ (ПРИНЦИПИАЛЬНЫЕ УЗЛЫ ПРИМЫКАНИЯ, КРЕПЛЕНИЯ ЭЛЕМЕНТОВ ДИЗАЙН-КОДА)

ЧАСТЬ 2: КОНЦЕПЦИЯ ИНТЕРЬЕРНЫХ РЕШЕНИЙ ЗАСТРОЙКИ 1-ГО ЭТАПА СТРОИТЕЛЬСТВА

- ПЛАНИРОВОЧНЫЕ РЕШЕНИЯ С УКАЗАНИЕМ МЕСТ ПРИМЕНЕНИЯ ФИКСИРОВАННЫХ ПРАВИЛ ДИЗАЙН-КОДА И РАКУРСОВ ВИЗУАЛИЗАЦИЙ
- 3D-ВИЗУАЛИЗАЦИИ/ ПЕРСПЕКТИВЫ (КОЛИЧЕСТВО ВИЗУАЛИЗАЦИЙ НЕОБХОДИМОЕ И ДОСТАТОЧНОЕ ДЛЯ ПРЕЗЕНТАЦИИ ВСЕХ РАЗРАБОТАННЫХ ИНТЕРЬЕРНЫХ РЕШЕНИЙ И ПРИМЕНЕНИЯ ДИЗАЙН-КОДА).
- ГРАФИЧЕСКИЙ МУДБОРД ПРИМЕНЯЕМЫХ ОТДЕЛОЧНЫХ МАТЕРИАЛОВ, ОБОРУДОВАНИЯ, МЕБЕЛИ И ДЕКОРАТИВНЫХ ЭЛЕМЕНТОВ (ПРИ НАЛИЧИИ) С УКАЗАНИЕМ ПРОИЗВОДИТЕЛЯ/КОЛЛЕКЦИИ/МОДЕЛИ.

ЧАСТЬ 3: КОММЕРЧЕСКОЕ ПРЕДЛОЖЕНИЕ НА ДОРАБОТКУ КОНЦЕПЦИИ ДО СТАДИИ АИ ЭП МЕСТ ОБЩЕГО ПОЛЬЗОВАНИЯ 1-ГО ЭТАПА СТРОИТЕЛЬСТВА

СРОКИ И УСЛОВИЯ ПОДГОТОВКИ КОНКУРСНОЙ ДОКУМЕНТАЦИИ

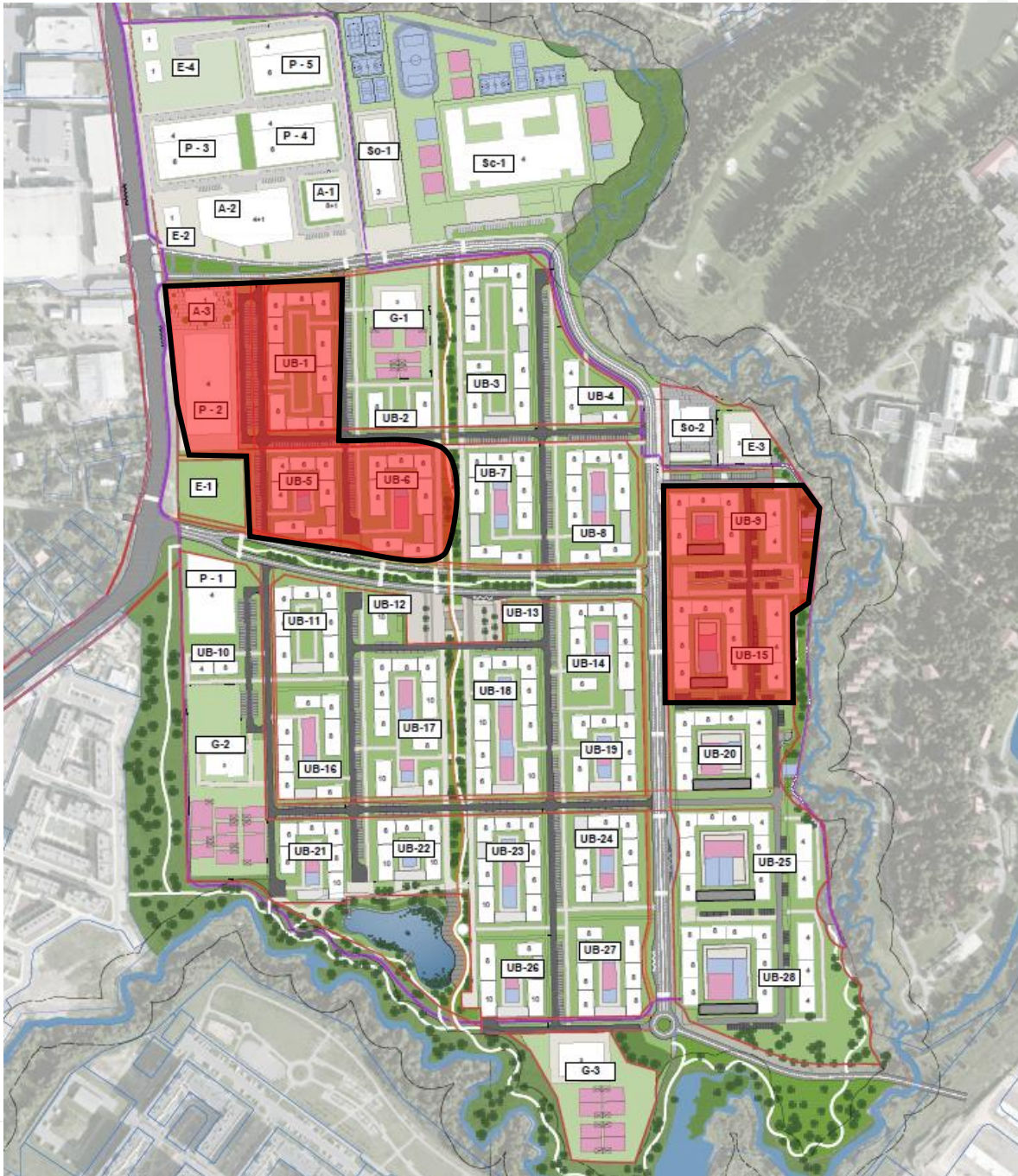
ДАТА НАЧАЛА КОНКУРСА: ДД.ММ.2024 (ПОД ГАРАНТИЙНОЕ ПИСЬМО)
ПРОДОЛЖИТЕЛЬНОСТЬ КОНКУРСА: 25 рабочих дней

СТОИМОСТЬ: 500 000 р.

ПРИ ПОДВЕДЕНИИ ИТОГОВ БУДЕТ УЧИТЫВАТЬСЯ ДОКУМЕНТАЦИЯ, ПРЕДСТАВЛЕННАЯ ПО ТВОРЧЕСКОЙ ЧАСТИ КОНКУРСА (ЧАСТЬ 1 И ЧАСТЬ 2), А ТАКЖЕ ПРЕДОСТАВЛЕННОЕ КОММЕРЧЕСКОЕ ПРЕДЛОЖЕНИЕ (ЧАСТЬ 3 КОНКУРСНОЙ ДОКУМЕНТАЦИИ) НА СЛЕДУЮЩИЕ РАБОТЫ:
ДОРАБОТКА ИНТЕРЬЕРНЫХ РЕШЕНИЙ ЧАСТИ 2 КОНКУРСНОЙ ДОКУМЕНТАЦИИ ДО СТАДИИ АИ ЭП В ОБЪЕМЕ:

1. ВИЗУАЛИЗАЦИИ ПОМЕЩЕНИЙ, В КОЛИЧЕСТВЕ НЕОБХОДИМОМ И ДОСТАТОЧНОМ ДЛЯ ОТОБРАЖЕНИЯ ВСЕХ ПРИМЕНЯЕМЫХ РЕШЕНИЙ
2. ПЛАНЫ, РАЗВЁРТКИ С УКАЗАНИЕМ РАСПОЛОЖЕНИЯ ВСЕГО ОКОНЧИВАЮЩЕГО ИНЖЕНЕРНОГО (ВКЛЮЧАЯ, НО НЕ ОГРАНИЧИВАЯСЬ СКУД), САНТЕХНИЧЕСКОГО И ПРОЧЕГО ОБОРУДОВАНИЯ, ТЕХНОЛОГИЧЕСКИХ ЛЮКОВ И ОТВЕРСТИЙ, РАСКЛАДОК ПРИМЕНЯЕМЫХ ОТДЕЛОЧНЫХ МАТЕРИАЛОВ, РАЗМЕЩЕНИЯ ЭЛЕМЕНТОВ НАВИГАЦИИ И ПРОТИВОПОЖАРНОГО ОБОРУДОВАНИЯ (НАВИГАЦИЯ, ОПОВЕЩЕНИЕ, ПР.)
3. ПРИНЦИПИАЛЬНЫЕ СХЕМЫ УПРАВЛЕНИЯ ОСВЕТИТЕЛЬНЫМ ОБОРУДОВАНИЕМ
4. ПРИНЦИПИАЛЬНЫЕ СХЕМЫ ГРЯЗЕЗАЩИТНЫХ МЕРОПРИЯТИЙ
5. ПРИНЦИПИАЛЬНЫЕ СХЕМЫ СЕЗОННОГО ДЕКОРАТИВНОГО ОФОРМЛЕНИЯ ИНТЕРЬЕРОВ И РАСПОЛОЖЕНИЯ ЭЛЕМЕНТОВ ТЕХНИЧЕСКОГО И ИНЖЕНЕРНОГО ОБЕСПЕЧЕНИЯ ДЛЯ ЕГО РЕАЛИЗАЦИИ
6. СПЕЦИФИКАЦИИ ПРИМЕНЯЕМЫХ ОТДЕЛОЧНЫХ МАТЕРИАЛОВ, ОБОРУДОВАНИЯ, МЕБЕЛИ, ДЕКОРА И ПР.

ДАТА НАЧАЛА РАБОТ: ДД.ММ.2024 (ПОД ГАРАНТИЙНОЕ ПИСЬМО)
ПРОДОЛЖИТЕЛЬНОСТЬ РАБОТ: 35 рабочих дней



РЕАЛИЗАЦИЯ ЗАСТРОЙКИ ПЛАНИРУЕТСЯ ПОЭТАПНО В ТЕЧЕНИИ 6-ТИ ЛЕТ.
ОБЩИЕ СРОКИ СТРОИТЕЛЬСТВА: 09.2024 - 09.2030

ПРОЕКТ КОМПЛЕКСНОГО ОСВОЕНИЯ ТЕРРИТОРИИ ВКЛЮЧАЕТ В СЕБЯ СТРОИТЕЛЬСТВО:

- МНОГОКВАРТИРНЫХ ДОМОВ
- ОФИСНО-ДЕЛОВЫХ ЦЕНТРОВ
- ТОРГОВО-РАЗВЛЕКАТЕЛЬНЫХ ЦЕНТРОВ
- ОБЪЕКТОВ СОЦИАЛЬНОЙ ИНФРАСТРУКТУРЫ

ВВИДУ ДАННЫХ УСЛОВИЙ, СТИЛИСТИЧЕСКИЕ РЕШЕНИЯ ИНТЕРЬЕРОВ ДОЛЖНЫ БЫТЬ «**ВНЕ ВРЕМЕНИ**». КАЖДЫЙ ПОСЛЕДУЮЩИЙ ОБЪЕКТ ДОЛЖЕН ГАРМОНИЧНО ИНТЕГРИРОВАТЬСЯ В СТИЛИСТИКУ РАНЕЕ СОЗДАННЫХ ОБЪЕКТОВ.

*НА СХЕМЕ ОПРЕДЕЛЕНА УРБАН БЛОКИ ДЛЯ ЭТАПА 1 (ОБЪЕМ КОНКУРСНОЙ ДОКУМЕНТАЦИИ).

1 ОЧЕРЕДЬ
09.2024 – 10.2026

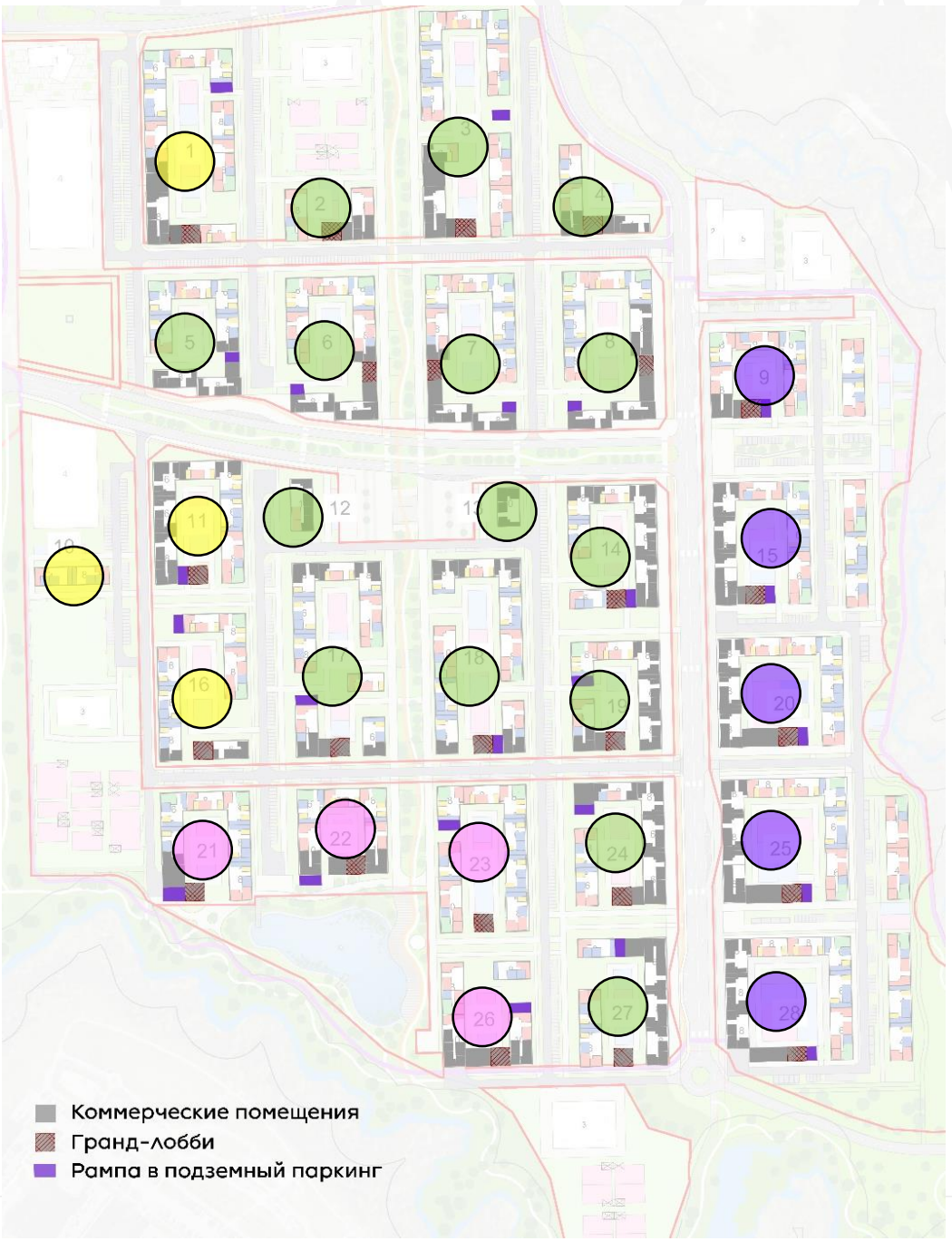
АББИНО



* ДИЗАЙН-КОД РАЗРАБАТЫВАЕТСЯ ДЛЯ ПРИМЕНЕНИЯ ЕГО НА ВСЁМ ОБЪЁМЕ ЖИЛОЙ ЗАСТРОЙКИ ТЕРРИТОРИИ КОМПЛЕКСНОГО ОСВОЕНИЯ (ЧАСТЬ 1 КОНКУРСА)

- МНОГОКВАРТИРНЫЙ ДОМ КЛАССА BUSINESS
- МНОГОКВАРТИРНЫЙ ДОМ КЛАССА BUSINESS -
- МНОГОКВАРТИРНЫЙ ДОМ КЛАССА COMFORT +
- МНОГОКВАРТИРНЫЙ ДОМ КЛАССА COMFORT
- МНОГОУРОВНЕВЫЕ СТОЯНКИ
- ОФИСНЫЕ И ТОРГОВО-РАЗВЛЕКАТЕЛЬНЫЕ ЦЕНТРЫ
- СОЦИАЛЬНЫЕ ОБЪЕКТЫ (ШКОЛЫ, ДЕТСКИЕ САДЫ, ПОЛИКЛИНИКА, ФОК)
- ОБЪЕКТЫ ИНЖЕНЕРНОГО ОБЕСПЕЧЕНИЯ

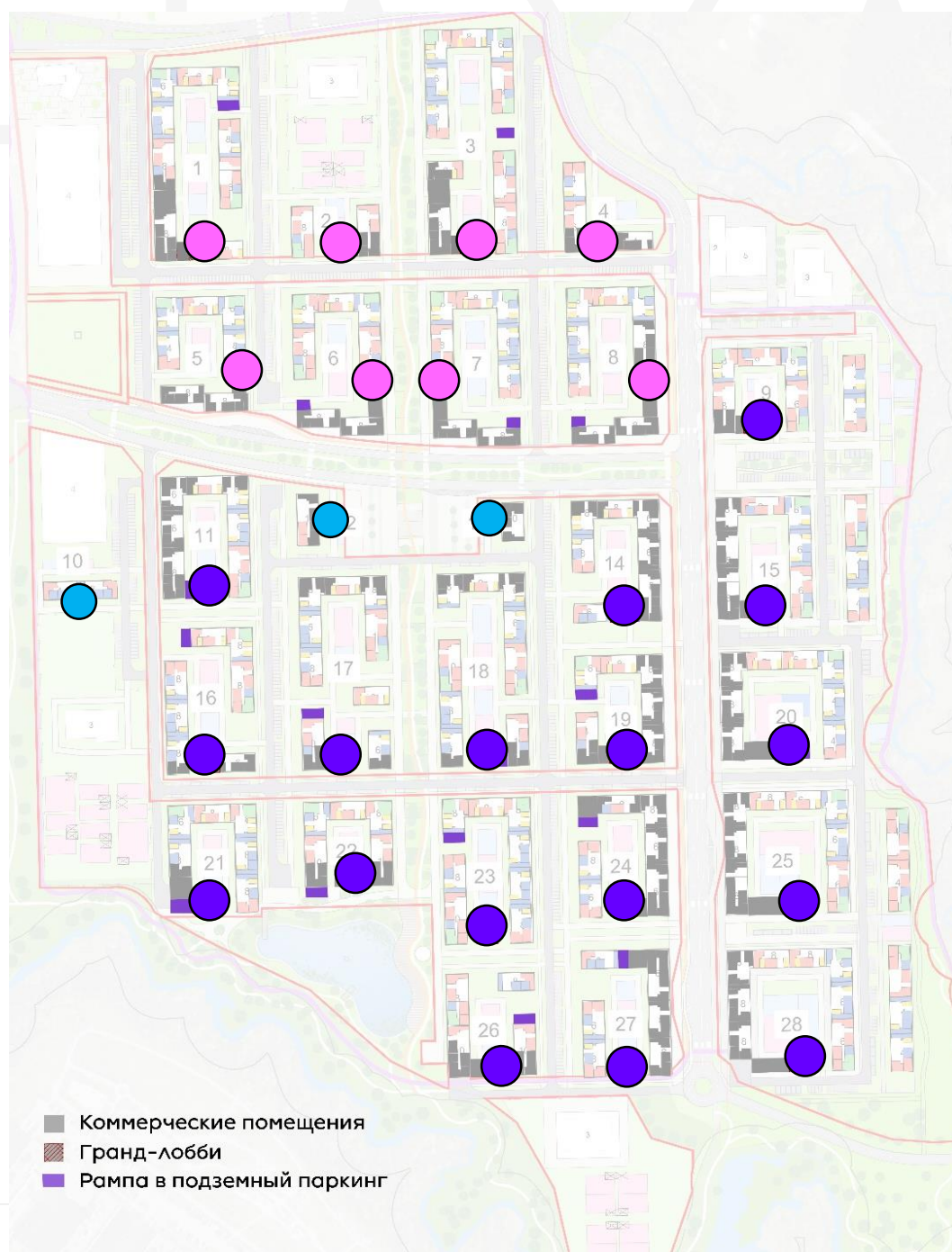
АМБИЦИО



* ДИЗАЙН-КОД РАЗРАБАТЫВАЕТСЯ ДЛЯ ПРИМЕНЕНИЯ ЕГО НА ВСЁМ ОБЪЁМЕ ЖИЛОЙ ЗАСТРОЙКИ ТЕРРИТОРИИ КОМПЛЕКСНОГО ОСВОЕНИЯ (ЧАСТЬ 1 КОНКУРСА)

- BUSINESS -
- COMFORT +
- COMFORT
- BUSINESS

АРХИТЕКТУРНЫЙ ОБЛИК ИНТЕРЬЕРОВ МЕСТ ОБЩЕГО ПОЛЬЗОВАНИЯ РАЗНЫХ КЛАССОВ ЖИЛОЙ НЕДВИЖИМОСТИ ДОЛЖЕН БЫТЬ ОРГАНИЧНО УВЯЗАН, И ОТЛИЧАТЬСЯ ТОЛЬКО СЕБЕСТОИМОСТЬЮ



GRAND LOBBY LARGE

ОБЩАЯ
ПЛОЩАДЬ
160 М.КВ.

ПОМЕЩЕНИЯ И ЗОНЫ В СОСТАВЕ

- ТАМБУР УЛИЧНЫЙ
- ТАМБУР ДВОРОВЫЙ
- ХОЛЛ С ЗОНОЙ РЕСЕПШЕН
- ЗОНА ОЖИДАНИЯ
- ГОСТЕВОЙ САУЗЕЛ С ПЕЛЕНАЛЬНЫМ СТОЛИКОМ
- КОМНАТА ОТДЫХА КОНСЪЕРЖА С САУЗЛОМ С ДУШЕМ
- КОМНАТА ДОБРОСОСЕДСТВА



GRAND LOBBY SMALL

ОБЩАЯ
ПЛОЩАДЬ
75 М.КВ.

ПОМЕЩЕНИЯ И ЗОНЫ В СОСТАВЕ

- ТАМБУР УЛИЧНЫЙ
- ТАМБУР ДВОРОВЫЙ
- ХОЛЛ С ЗОНОЙ РЕСЕПШЕН
- ЗОНА ОЖИДАНИЯ
- ГОСТЕВОЙ САУЗЕЛ С ПЕЛЕНАЛЬНЫМ СТОЛИКОМ
- КОМНАТА ОТДЫХА КОНСЪЕРЖА С САУЗЛОМ С ДУШЕМ



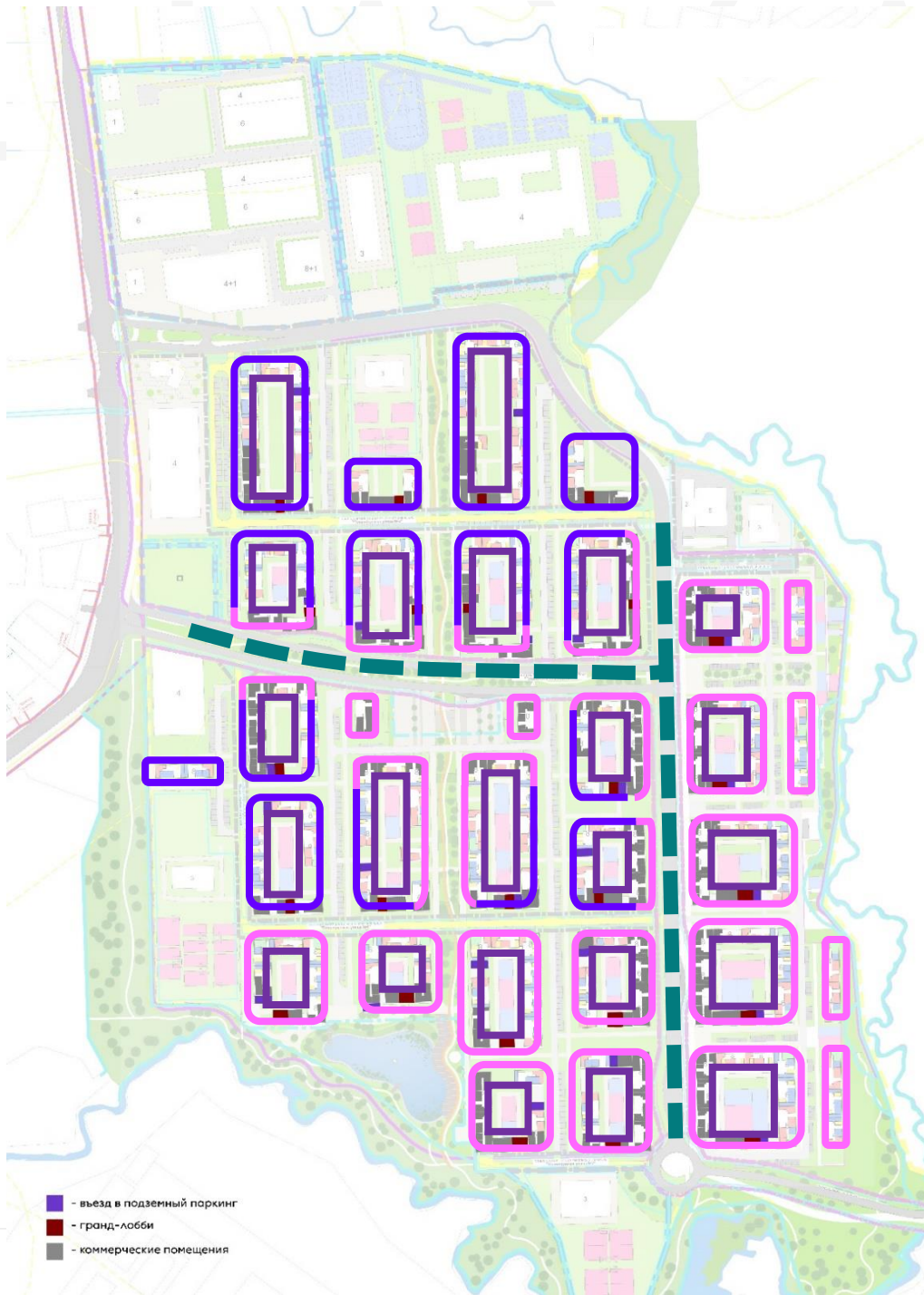
ПРОХОДНЫЕ МОП*

*ПРОХОДНЫЕ МОП ПРИСУТСТВУЮТ В КАЖДОЙ СЕКЦИИ В СООТВЕТСТВИИ С РНГП. НЕКОТОРЫЕ УРБАН БЛОКИ (ОТДЕЛЬНОСТояЩИЕ СЕКЦИИ) ЗАПРОЕКТИРОВАНЫ ТОЛЬКО СО СКВОЗНЫМ ЛОББИ.

ПОМЕЩЕНИЯ И ЗОНЫ В СОСТАВЕ

- ТАМБУР УЛИЧНЫЙ
- ТАМБУР ДВОРОВЫЙ
- КОЛЯСОЧНАЯ
- ЗОНА ПОЧТОВЫХ ЯЩИКОВ
- ПУИ
- ЛАПОМОЙКА

АБИЛИНО



ГРАДОФОРМИРУЮЩИЕ ФАСАДЫ

ГРАДОФОРМИРУЮЩИЕ ФАСАДЫ ОПРЕДЕЛЕНА НАПРАВЛЕНИЕМ УЛИЧНО-ДОРОЖНОЙ СЕТИ РЕГИОНАЛЬНОГО ЗНАЧЕНИЯ, ПЕШЕХОДНЫМИ БУЛЬВАРАМИ, АЛЛЕЯМИ.
1-ЫЕ ЭТАЖИ НАПОЛНЕНА ПРЕИМУЩЕСТВЕННО СТРИТ РИТЕЙЛОМ, КАФЕ.



ТИП 1. АКЦЕНТНЫЕ ФАСАДЫ



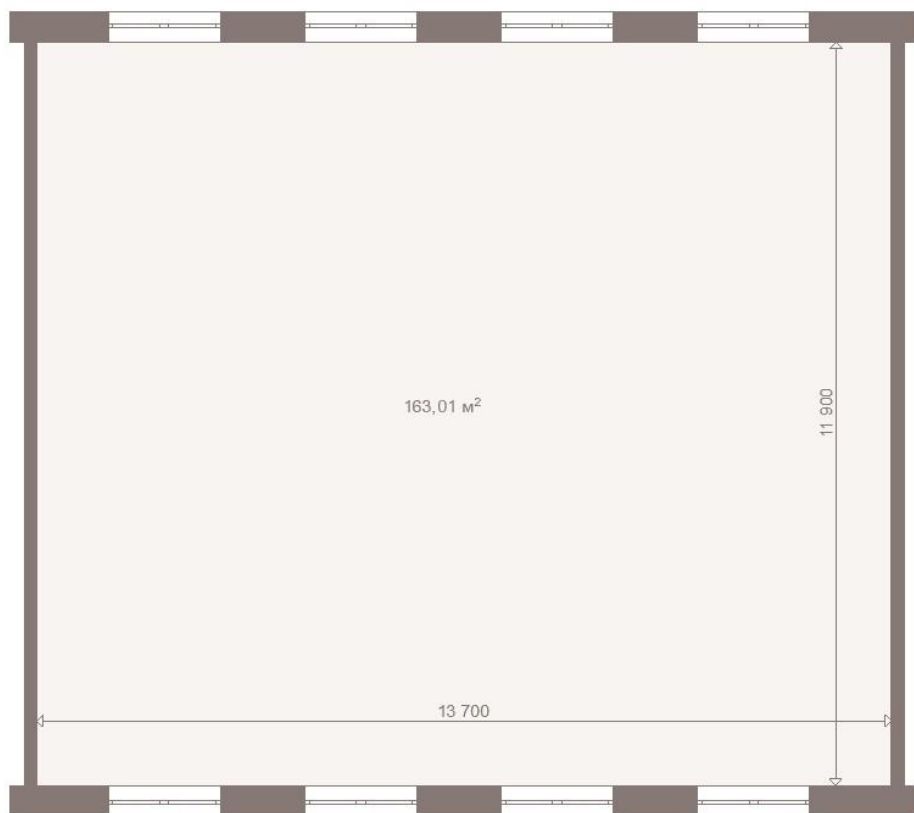
ТИП 2. ВТОРОСТЕПЕННЫЕ ФАСАДЫ



ТИП 3. ДВОРОВЫЕ ФАСАДЫ

- - въезд в подземный паркинг
- - гранд-лобби
- - коммерческие помещения

GRAND LOBBY LARGE

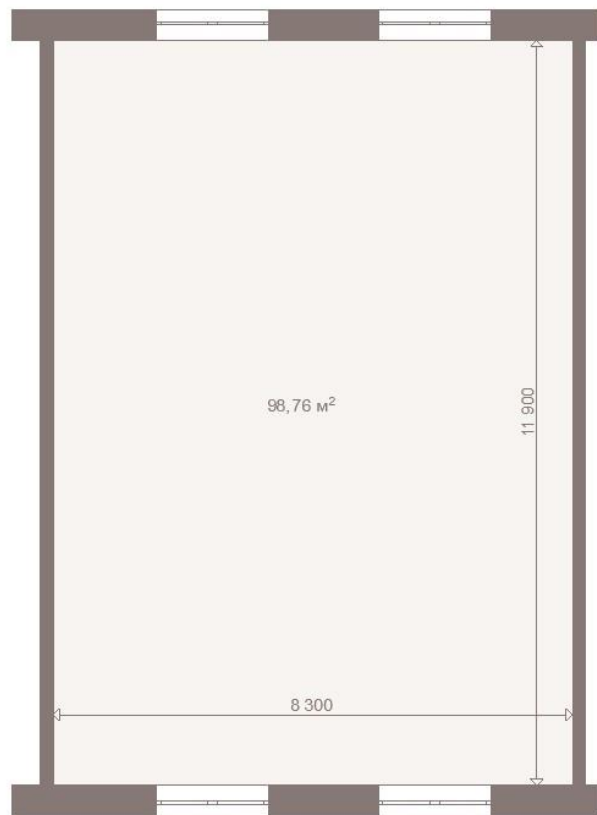


ПРЕДЛОЖИТЬ ПЛАНИРОВКУ ГРАНД-ЛОББИ
РАЗМЕСТИТЬ СЛЕДУЮЩИЕ ПОМЕЩЕНИЯ И ФУНКЦИИ:

- ТАМБУР УЛИЧНЫЙ
- ТАМБУР ДВОРОВЫЙ
- ХОЛЛ С ЗОНОЙ РЕСЕПШЕН
- ЗОНА ОЖИДАНИЯ
- ГОСТЕВОЙ САУЗЕЛ С ПЕЛЕНАЛЬНЫМ СТОЛИКОМ
- КОМНАТА ОТДЫХА КОНСЪЕРЖА С САУЗЛОМ С ДУШЕМ
- КОМНАТА ДОБРОСОСЕДСТВА

*КОЛИЧЕСТВО, РАСПОЛОЖЕНИЕ И РАЗМЕРЫ ОКОННЫХ ПРОЁМОВ НА ФАСАДАХ ЗДАНИЯ, А ТАКЖЕ ДИЗАЙН-КОД ФАСАДНЫХ РЕШЕНИЙ БУДЕТ ПРЕДОСТАВЛЕН НА ОЗНАКОМЛЕНИЕ ДО НАЧАЛА РАБОТ ПО ДАННОМУ КОНКУРСУ

GRAND LOBBY SMALL

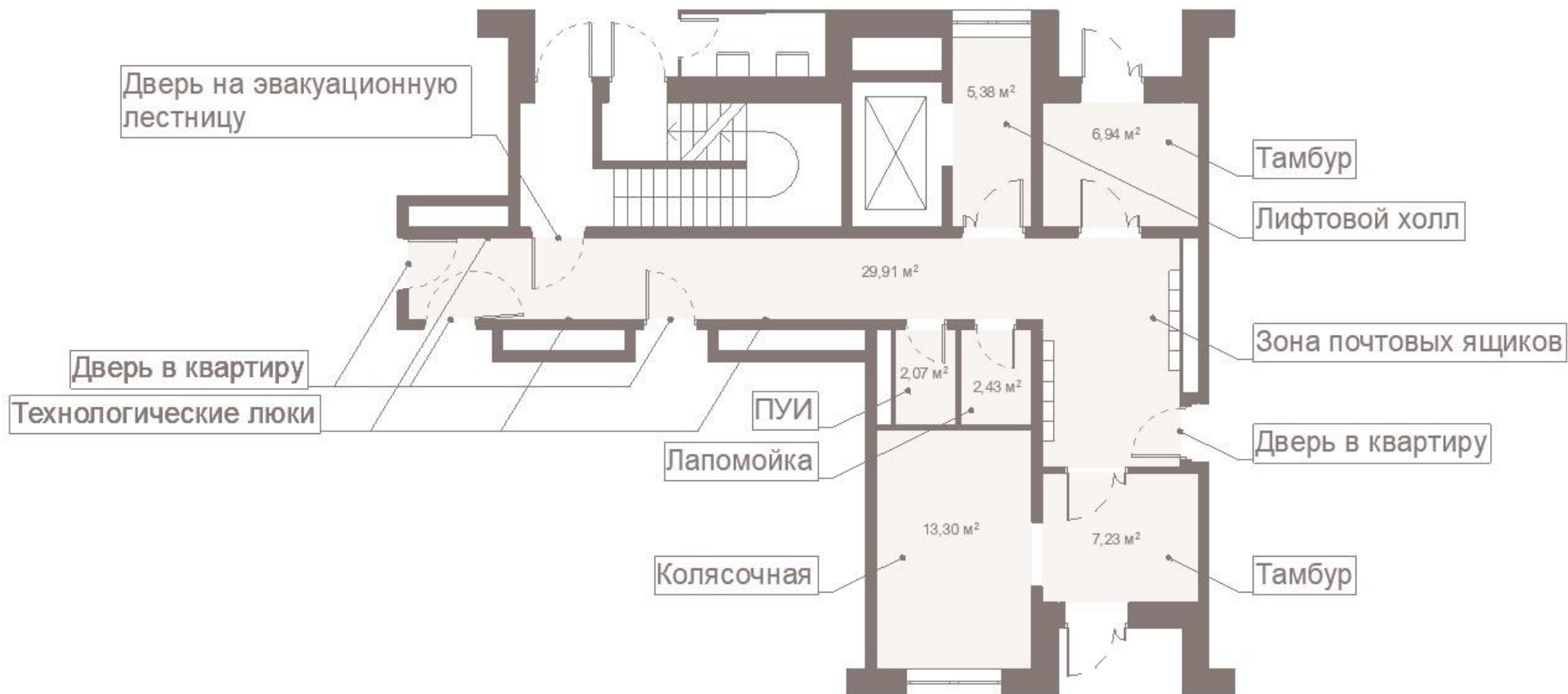


**ПРЕДЛОЖИТЬ ПЛАНИРОВКУ ГРАНД-ЛОББИ
РАЗМЕСТИТЬ СЛЕДУЮЩИЕ ПОМЕЩЕНИЯ И ФУНКЦИИ:**

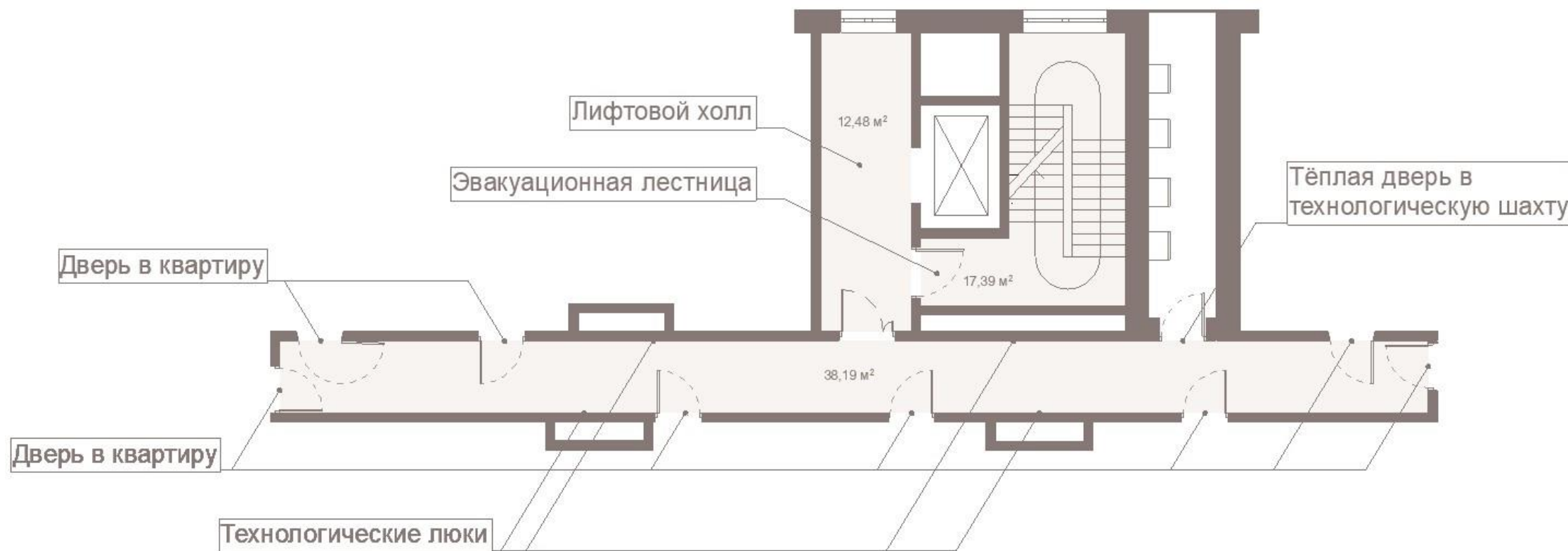
- ТАМБУР УЛИЧНЫЙ
- ТАМБУР ДВОРОВЫЙ
- ХОЛЛ С ЗОНОЙ РЕСЕПШЕН
- ЗОНА ОЖИДАНИЯ
- ГОСТЕВОЙ САУЗЕЛ С ПЕЛЕНАЛЬНЫМ СТОЛИКОМ
- КОМНАТА ОТДЫХА КОНСЪЕРЖА С САУЗЛОМ С ДУШЕМ

*КОЛИЧЕСТВО, РАСПОЛОЖЕНИЕ И РАЗМЕРЫ ОКОННЫХ ПРОЁМОВ НА ФАСАДАХ ЗДАНИЯ, А ТАКЖЕ ДИЗАЙН-КОД ФАСАДНЫХ РЕШЕНИЙ БУДЕТ ПРЕДОСТАВЛЕН НА ОЗНАКОМЛЕНИЕ ДО НАЧАЛА РАБОТ ПО ДАННОМУ КОНКУРСУ

ВХОДНАЯ ГРУППА СКВОЗНАЯ



МОП ТИПОВОГО ЭТАЖА



НАЖАБИНО

ПАРКИНГ

